

BUDYNEK:

B

PIĘTRO:

1

KARTA MIESZKANIA:

9

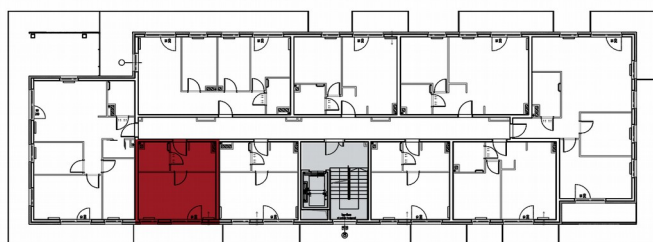


ZESTAWIENIE POWIERZCHNI LOKALU 9		
NR	NAZWA POMIESZCZENIA	POWIERZCHNIA
9.1	SALON	18,04m ²
9.2	ŁAZIENKA	4,27m ²
9.3	KUCHNIA	6,23m ²
SUMA		28,54m²
BALKON		9,28m ²

SKALA 1:100



RZUT BUDYNKU B
1 PIĘTRO-LOKAL 9



ZAGOSPODAROWANIE
TERENU

