

M3A
B3/32/3
55,65 m ²

UWAGA:

1. Wszystkie powierzchnie pomieszczeń uwzględniają grubość wykończenia ścian
2. Wszystkie wymiary podano w stanie surowym
3. Karta katalogowa lokalu / mieszkania nie stanowi załącznika do umowy. Mogą wystąpić zmiany w projekcie wykonawczym
4. Przedstawiona aranżacja wnętrza ma charakter jedynie poglądowy (do indywidualnej aranżacji przez kupującego)



INWESTOR
Inwestgrupa PRO DOM sp. z o.o.
ul. Szewska 10, 50-122 Wrocław

II ETAP

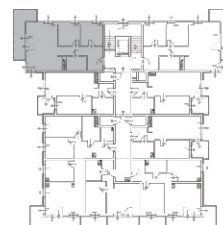


ZESPÓŁ BUDYNKÓW MIESZKALNYCH WIELORODZINNYCH
Z GARAŻAMI PODZIEMNYMI / ETAP I - BUD. B2
przy ul. Opolskiej 130 we Wrocławiu

NR MIESZKANIA: B3/32/3

1.	Przedpokój	6,23 m ²
2.	Pokój	8,12 m ²
3.	Łazienka	4,51 m ²
4.	Pokój	7,98 m ²
5.	Salon z aneksem	24,07 m ²
6.	Korytarz	4,74 m ²
7.	Balkon	11,97 m ²

KONDYGNACJA: 3 PIĘTRO
NR MIESZKANIA: B3/32/3
POWIERZCHNIA: 55,65 m²



DATA: 03.2017

SCHEMAT KONDYGNACJI: 3 PIĘTRO