



- UWAGA:**
1. Wszystkie powierzchnie pomieszczeń uwzględniają grubości wykończenia ścian
 2. Wszystkie wymiary podano w stanie surowym
 3. Karta katalogowa lokalu / mieszkania nie stanowi załącznika do umowy. Mogą wystąpić zmiany w projekcie wykonawczym.
 4. Przedstawiona aranżacja wnętrza ma charakter jedynie poglądowy (do indywidualnej aranżacji przez kupującego).

INWESTOR
INWESTGRUPA PRO DOM sp. z o.o.
UL. SZEWSKA 10, 50-122 Wrocław

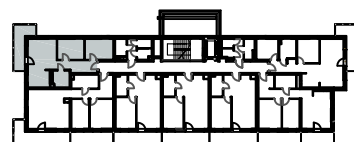
NUMER MIESZKANIA: **A1/7/1**

1.	Przedpokój	7,92m ²
2.	Łazienka	4,70m ²
3.	Salon z aneksem	21,95m ²
4.	Pokój	9,66m ²
5.	Pokój	10,18m ²
	Balkon(y)	11,48m ²



ZESPÓŁ BUDYNKÓW MIESZKALNYCH WIEŁORODZINNYCH
Z GARAŻAMI PODZIEMNYMI / ETAP I - BUD. A
przy ul. Opolskiej 130 we Wrocławiu

KONDYGNACJA: 2
NR MIESZKANIA: A1/7/1
POWIERZCHNIA: 54,41 m²



SCHEMAT KONDYGNACJI: 1 PIĘTRO

DATA: 08.2015