



UWAGA:

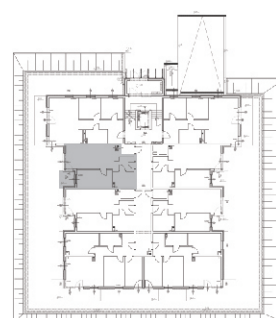
1. Wszystkie powierzchnie pomieszczeń uwzględniają grubość wykończenia ścian
2. Wszystkie wymiary podano w stanie surowym
3. Karta katalogowa lokalu / mieszkania nie stanowi załącznika do umowy. Mogą wystąpić zmiany w projekcie wykonawczym
4. Przedstawiona aranżacja wnętrza ma charakter jedynie poglądowy (do indywidualnej aranżacji przez kupującego)

**INWESTOR**  
Inwestgrupa PRO DOM sp. z o.o.  
ul. Szewska 10, 50-122 Wrocław

**II ETAP**

ZESPÓŁ BUDYNKÓW MIESZKALNYCH WIELORODZINNYCH  
Z GARAŻAMI PODZIEMNYMI / ETAP I - BUD. B2  
przy ul. Opolskiej 130 we Wrocławiu

NR MIESZKANIA: <b>B2/7/0</b>	
1. Przedpokój	4,32 m <sup>2</sup>
2. Pokój	10,72 m <sup>2</sup>
3. Łazienka	5,54 m <sup>2</sup>
4. Salon z aneksem	20,25 m <sup>2</sup>
5. Taras	3,96 m <sup>2</sup>
KONDYGNACJA: 0 PARTER	
NR MIESZKANIA: B2/7/0	
POWIERZCHNIA: 40,83 m <sup>2</sup>	



DATA: 03.2017

SCHEMAT KONDYGNACJI: 0 PARTER