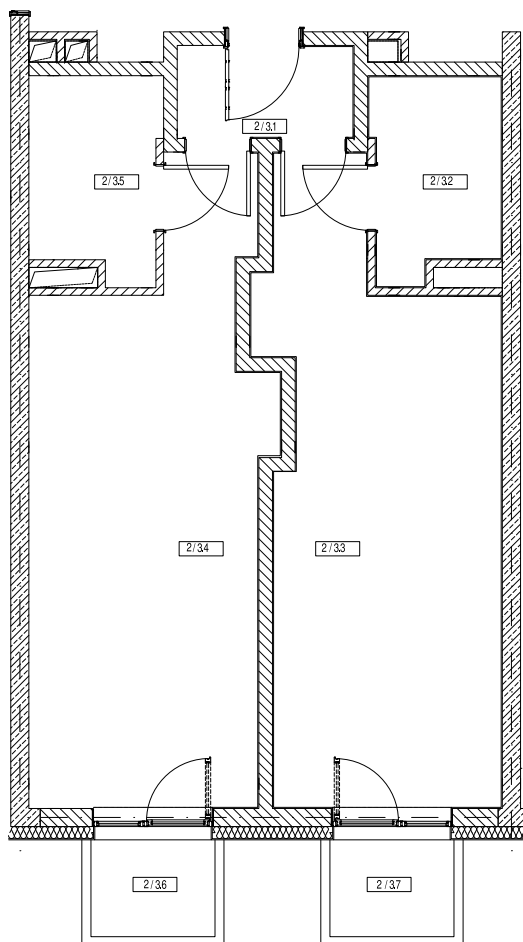


PIĘTRO:

2

KARTA MIESZKANIA:

3



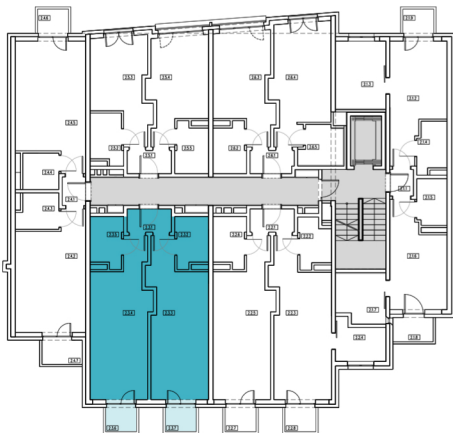
### ZESTAWIENIE POWIERZCHNI LOKALU

NR	POMIESZCZENIE	POWIERZCHNIA
2.3.1	PRZEDPOKÓJ	2,77m <sup>2</sup>
2.3.2	ŁAZIENKA	4,22m <sup>2</sup>
2.3.3	POKÓJ Z ANEKSEM	23,89m <sup>2</sup>
2.3.4	POKÓJ	23,88m <sup>2</sup>
2.3.5	WC	4,22m <sup>2</sup>
POW. PRZEGRÓD		2,55m <sup>2</sup>
<b>SUMA</b>		<b>58,98m<sup>2</sup></b>
2.3.6	BALKON	2,10m <sup>2</sup>
2.3.7	BALKON	2,10m <sup>2</sup>

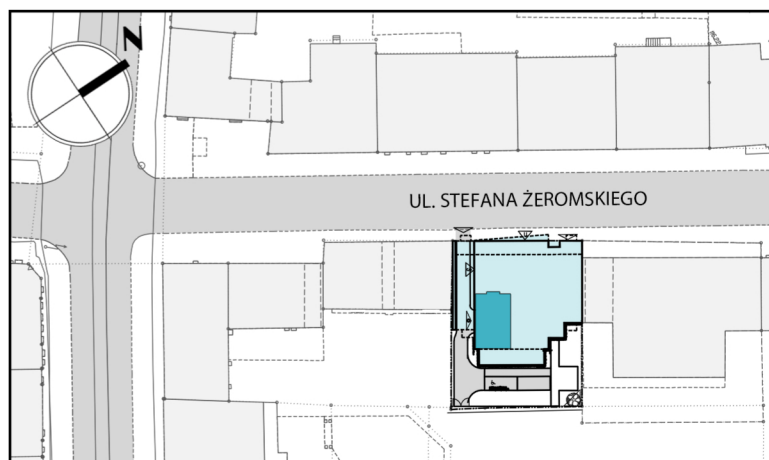
SKALA 1:100



### RZUT BUDYNKU – 2 PIĘTRO



### ZAGOSPODAROWANIE TERENU



Powierzchnia użytkowa budynku ustalona zostanie przy uwzględnieniu normy PN-ISO 9836:1997 oraz Rozporządzenia Ministra Transportu, Budownictwa i Gospodarki morskiej z dnia 25 kwietnia 2012 r. w sprawie szczegółowego zakresu i formy projektu budowlanego, przy czym przy wyliczaniu powierzchni użytkowej uwzględnia się m.in. pomieszczenia pod schodami, przyjmując ich powierzchnię jak dla pomieszczeń, o których mowa w §11 ust. 2, pkt 2) lit. b) wyżej opisanego Rozporządzenia tj. powierzchnię pomieszczeń lub ich części o wysokości w świetle równej lub większej od 2,20 m należy zaliczać do obliczeń w 100%, o wysokości równej lub większej od 1,40 m, lecz mniejszej od 2,20 m – w 50%, natomiast o wysokości mniejszej od 1,40 m pomija się całkowicie przy czym jednocześnie powierzchnia schodów nad tym pomieszczeniem, stanowiąca jego strop, zaliczana będzie do powierzchni użytkowej na piętrze.  
Wszystkie elementy wyposażenia meblarskiego użyte wyłącznie na potrzeby wizualizacji proponowanych aranżacji pomieszczeń.