

BUDYNEK:
B

PIĘTRO:
1

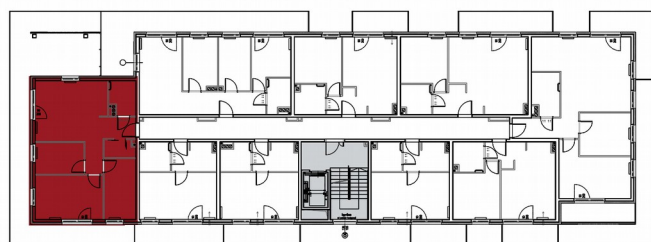
KARTA MIESZKANIA:
10

ZESTAWIENIE POWIERZCHNI LOKALU 10		
NR	NAZWA POMIESZCZENIA	POWIERZCHNIA
10.1	KORYTARZ	11,12m ²
10.2	ŁAZIENKA	4,21m ²
10.3	SALON + KUCHNIA	19,09m ²
10.4	POKÓJ	7,65m ²
10.5	SYPIALNIA	14,76m ²
10.6	POKÓJ	9,57m ²
SUMA		66,40m²
BALKON		55,50m ²

SKALA 1:100



RZUT BUDYNKU B
1 PIĘTRO-LOKAL 10



ZAGOSPODAROWANIE
TERENU

