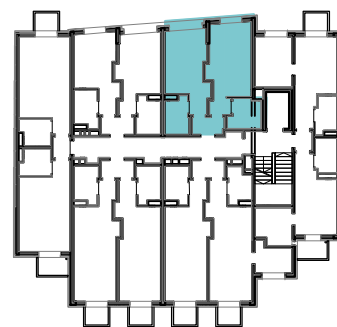
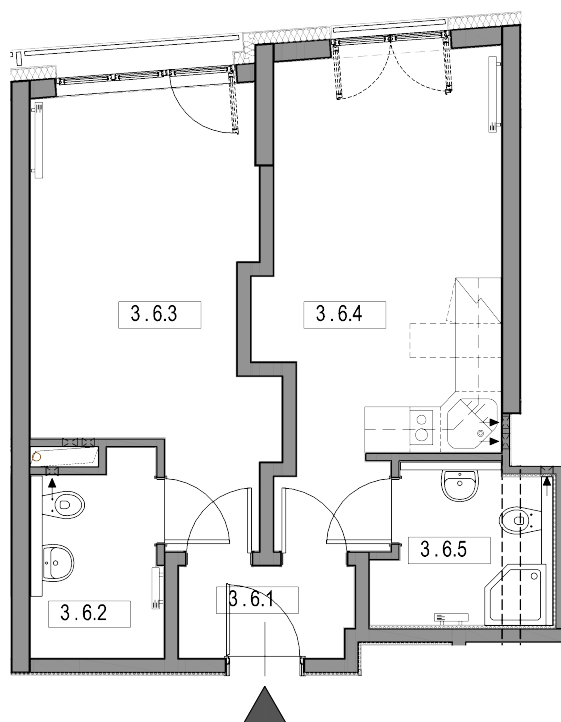




INWESTGRUPA INWESTGRUPA IG4 sp. z o.o., ul. Szewska 10, 50-122 Wrocław

ZEROMSKIEGO 51

NUMER MIESZKANIA	ILOŚĆ POKOI	KONDYGNACJA
3.6	2	IV



powierzchnia lokalu 47,56m<sup>2</sup>

3.6.1	przedpokój	2,72 m <sup>2</sup>
3.6.2	wc	4,32 m <sup>2</sup>
3.6.3	pokój	15,42 m <sup>2</sup>
3.6.4	pokój z aneksem kuchennym	17,52 m <sup>2</sup>
3.6.5	łazienka	4,53 m <sup>2</sup>
powierzchnia przegród		3,05 m <sup>2</sup>

Uwaga: Prezentowane rzuty zostały załączone w celu przedstawienia układu funkcjonalnego i należy je traktować poglądowo

aswstudioprojektowemaciejhawrylak



Władysława Jagiełły 3/22, 50-201 Wrocław, tel./fax. +48 726 864 649  
NIP 898-118-54-56, REGON 932706945

