



**UWAGA:**

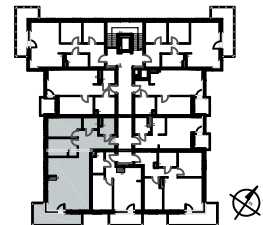
1. Wszystkie powierzchnie pomieszczeń uwzględniają grubości wykończenia ścian
2. Wszystkie wymiary podano w stanie surowym
3. Karta katalogowa lokalu / mieszkania nie stanowi załącznika do umowy. Mogą wystąpić zmiany w projekcie wykonawczym.
4. Przedstawiona aranżacja wnętrza ma charakter jedynie poglądowy (do indywidualnej aranżacji przez kupującego).



INWESTOR  
**Inwestgrupa PRO DOM sp. z o.o.**  
UL. SZEWSKA 10, 50-122 Wrocław

NUMER MIESZKANIA: **B1/6/3**

1.	Przedpokój	12,48m <sup>2</sup>
2.	Salon z aneksem	38,78m <sup>2</sup>
3.	Pokój	9,39m <sup>2</sup>
4.	Pokój	11,67m <sup>2</sup>
5.	Wc	3,07m <sup>2</sup>
6.	Łazienka	4,42m <sup>2</sup>
Balkon(y)		11,73m <sup>2</sup>



ZESPÓŁ BUDYNKÓW MIESZKALNYCH WIELORODZINNYCH  
Z GARAŻAMI PODZIEMNYMI / ETAP I - BUD. B  
przy ul. Opolskiej 130 we Wrocławiu

KONDYGNACJA: 4  
NR MIESZKANIA: B1/6/3  
POWIERZCHNIA: 79,81 m<sup>2</sup>

DATA: 08.2015

SCHEMAT KONDYGNACJI: 3 PIĘTRO