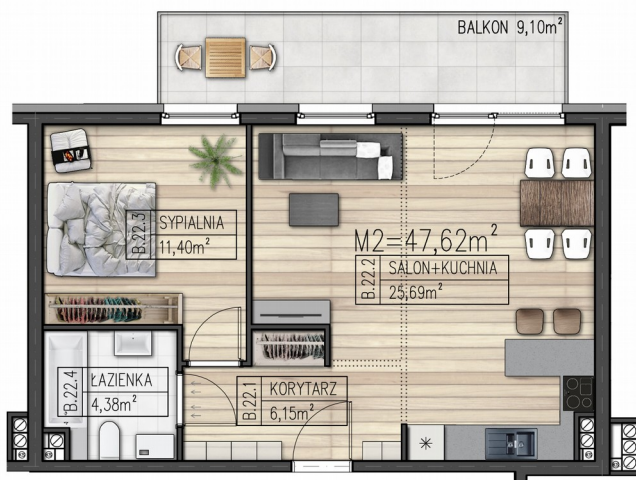



BUDYNEK:
B

PIĘTRO:
2

KARTA MIESZKANIA:
22



ZESTAWIENIE POWIERZCHNI LOKALU 22		
NR	NAZWA POMIESZCZENIA	POWIERZCHNIA
22.1	KORYTARZ	6,15m ²
22.2	SALON+KUCHNIA	25,69m ²
22.3	SYPIALNIA	11,40m ²
22.4	ŁAZIENKA	4,38m ²
SUMA		47,62m²
BALKON		9,10m ²

SKALA 1:100 

RZUT BUDYNKU B
2 PIĘTRO - LOKAL 22



ZAGOSPODAROWANIE
TERENU

