

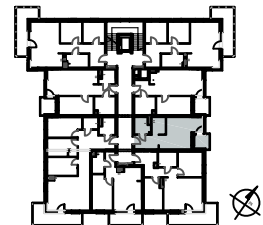
- UWAGA:**
1. Wszystkie powierzchnie pomieszczeń uwzględniają grubości wykończenia ścian
 2. Wszystkie wymiary podano w stanie surowym
 3. Karta katalogowa lokalu / mieszkania nie stanowi załącznika do umowy. Mogą wystąpić zmiany w projekcie wykonawczym.
 4. Przedstawiona aranżacja wnętrza ma charakter jedynie poglądowy (do indywidualnej aranżacji przez kupującego).



INWESTOR
Inwestgrupa PRO DOM sp. z o.o.
UL. SZEWSKA 10, 50-122 Wrocław

NUMER MIESZKANIA: **B1/3/2**

1.	Przedpokój	5,98m ²
2.	Łazienka	4,24m ²
3.	Wnęka kuchenna	4,08m ²
4.	Salon	19,01m ²
	Balkon(y)	3,60m ²



ZESPÓŁ BUDYNKÓW MIESZKALNYCH WIELORODZINNYCH
Z GARAŻAMI PODZIEMNYMI / ETAP I - BUD. B
przy ul. Opolskiej 130 we Wrocławiu

KONDYGNACJA: 3
NR MIESZKANIA: B1/3/2
POWIERZCHNIA: 33,32 m²

DATA: 08.2015

SCHEMAT KONDYGNACJI: 2 PIĘTRO