

BUDYNEK:

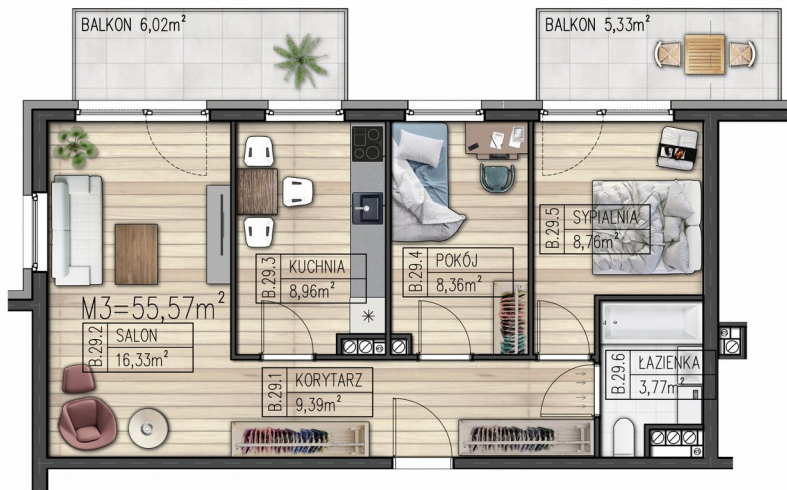
B

PIĘTRO:

3

KARTA MIESZKANIA:

29



ZESTAWIENIE POWIERZCHNI LOKALU 29		
NR	NAZWA POMIESZCZENIA	POWIERZCHNIA
29.1	KORYTARZ	9,39m ²
29.2	SALON	16,33m ²
29.3	KUCHNIA	8,96m ²
29.4	POKÓJ	8,36m ²
29.5	SYPIALNIA	8,76m ²
29.6	ŁAZIENKA	3,77m ²
SUMA		55,57m²
BALKON 1		6,02m ²
BALKON 2		5,33m ²

SKALA 1:100



RZUT BUDYNKU B
3 PIĘTRO - LOKAL 29



ZAGOSPODAROWANIE
TERENU

