



- UWAGA:**
1. Wszystkie powierzchnie pomieszczeń uwzględnij grubość i wykończenie cian
  2. Wszystkie wymiary podano w stanie surowym
  3. Karta katalogowa lokalu / mieszkania nie stanowi załącznika do umowy. Mogą wystąpić zmiany w projekcie wykonawczym
  4. Przedstawiona aranżacja wnętrza ma charakter jedynie poglądowy (do indywidualnej aranżacji przez kupującego)

**INWESTOR**  
Inwestgrupa PRO DOM sp. z o.o.  
ul. Szewska 10, 50-122 Wrocław

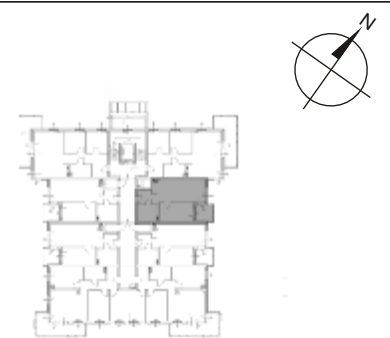
**III ETAP**

ZESPÓŁ BUDYNKÓW MIESZKALNYCH WIELODZINNYCH  
Z GARAŻAMI PODZIEMNYMI / ETAP III - BUD. B6  
przy ul. Opolskiej 130 we Wrocławiu

NR MIESZKANIA: **B6/26/3**

1.	Przedpokój	4,47 m <sup>2</sup>
2.	Pokój	10,72 m <sup>2</sup>
3.	Łazienka	5,32 m <sup>2</sup>
4.	Salon z aneksem	20,03 m <sup>2</sup>
5.	Balkon	3,96 m <sup>2</sup>

KONDYGNACJA: 3 PI TRO  
NR MIESZKANIA: B6/26/3  
POWIERZCHNIA: 40,54 m<sup>2</sup>



DATA: 02.2018

SCHEMAT KONDYGNACJI: 3 PI TRO