

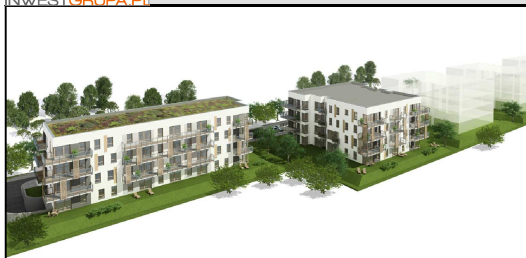
- UWAGA:**
1. Wszystkie powierzchnie pomieszczeń uwzględniają grubości wykończenia ścian
  2. Wszystkie wymiary podano w stanie surowym
  3. Karta katalogowa lokalu / mieszkania nie stanowi załącznika do umowy. Mogą wystąpić zmiany w projekcie wykonawczym.
  4. Przedstawiona aranżacja wnętrza ma charakter jedynie poglądowy (do indywidualnej aranżacji przez kupującego).



INWESTOR  
**Inwestgrupą PRO DOM sp. z o.o.**  
UL. SZEWSKA 10, 50-122 Wrocław

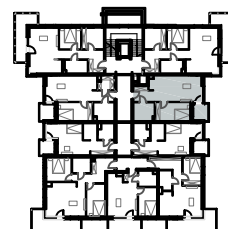
NUMER MIESZKANIA: **B1/2/1**

1.	Przedpokój	4,89m <sup>2</sup>
2.	Salon z aneksem	22,82m <sup>2</sup>
3.	Pokój	11,34m <sup>2</sup>
4.	Łazienka	6,54m <sup>2</sup>
	Balkon(y)	4,20m <sup>2</sup>



ZESPÓŁ BUDYNKÓW MIESZKALNYCH WIELORODZINNYCH  
Z GARAŻAMI PODZIEMNYMI / ETAP I - BUD. B  
przy ul. Opolskiej 130 we Wrocławiu

KONDYGNACJA: 2  
NR MIESZKANIA: B1/2/1  
POWIERZCHNIA: 45,59 m<sup>2</sup>



DATA: 08.2015