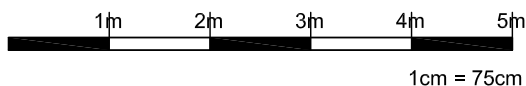


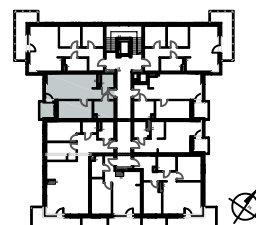
- UWAGA:**
1. Wszystkie powierzchnie pomieszczeń uwzględniają grubości wykończenia ścian
 2. Wszystkie wymiary podano w stanie surowym
 3. Karta katalogowa lokalu / mieszkania nie stanowi załącznika do umowy. Mogą wystąpić zmiany w projekcie wykonawczym.
 4. Przedstawiona aranżacja wnętrza ma charakter jedynie poglądowy (do indywidualnej aranżacji przez kupującego).



INWESTOR
INWESTGRUPA PRO DOM sp. z o.o.
UL. SZEWSKA 10, 50-122 Wrocław

NUMER MIESZKANIA: **B1/7/3**

1.	Przedpokój	4,18m ²
2.	Łazienka	6,40m ²
3.	Pokój	11,34m ²
4.	Salon z aneksem	22,16m ²
5.	Garderoba	3,51m ²
	Balkon(y)	4,20m ²



ZESPÓŁ BUDYNKÓW MIESZKALNYCH WIELORODZINNYCH
Z GARAŻAMI PODZIEMNYMI / ETAP I - BUD. B
przy ul. Opolskiej 130 we Wrocławiu

KONDYGNACJA: 4
NR MIESZKANIA: B1/7/3
POWIERZCHNIA: 47,59 m²

DATA: 08.2015

SCHEMAT KONDYGNACJI: 3 PIĘTRO