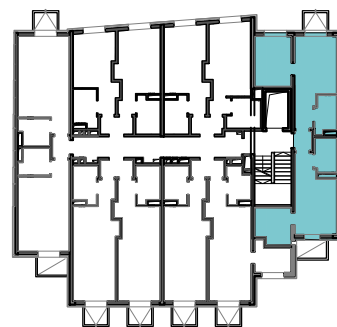
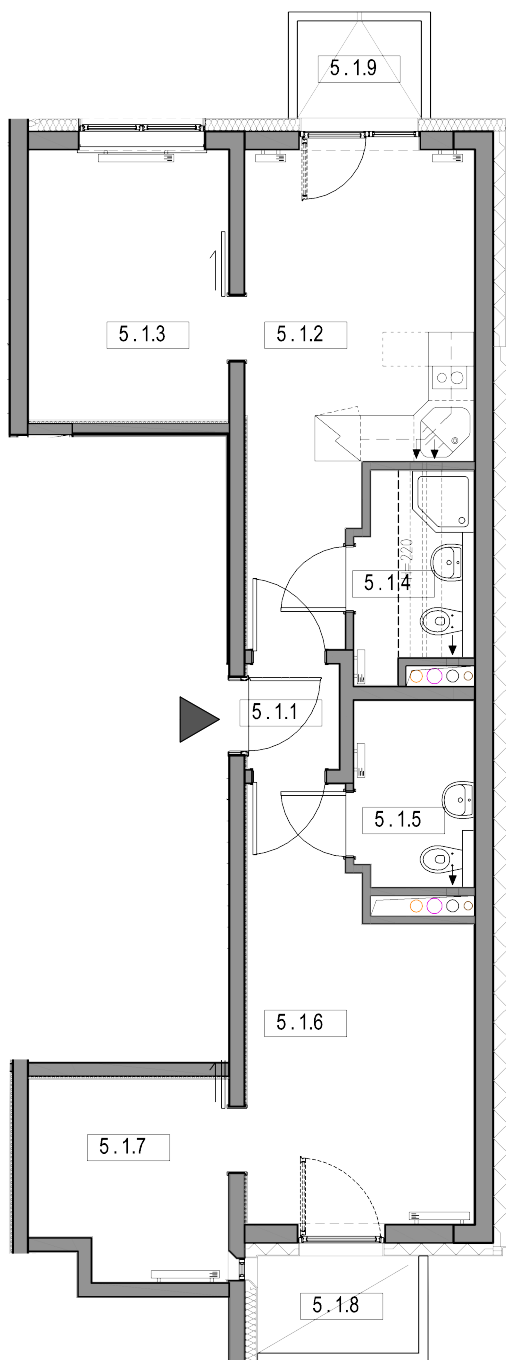




INWESTGRUPA INWESTGRUPA IG4 sp. z o.o., ul. Szewska 10, 50-122 Wrocław

ZEROMSKIEGO 51

NUMER MIESZKANIA	ILOŚĆ POKOI	KONDYGNACJA
5.1	3	VI



powierzchnia lokalu 56,95m²

5.1.1	przedpokój	1,64 m ²
5.1.2	pokój z aneksem kuchennym	15,71 m ²
5.1.3	pokój	9,36 m ²
5.1.4	łazienka	3,89 m ²
5.1.5	wc	3,80 m ²
5.1.6	pokój	14,30 m ²
5.1.7	garderoba	6,52 m ²
	powierzchnia przegród	1,73 m ²
5.1.8	balkon	2,73 m ²
5.1.9	balkon	2,10 m ²

Uwaga: Prezentowane rzuty zostały załączone w celu przedstawienia układu funkcjonalnego i należy je traktować poglądowo

aswstudioprojektowemaciejhawrylak



Władysława Jagiełły 3/22, 50-201 Wrocław, tel./fax. +48 726 864 649
NIP 898-118-54-56, REGON 932706945

