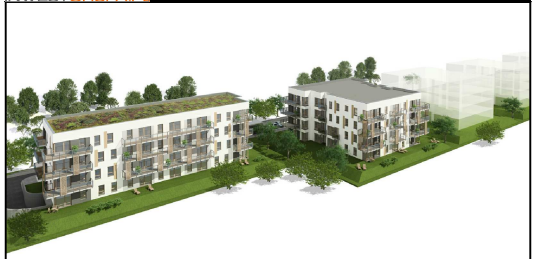


UWAGA:

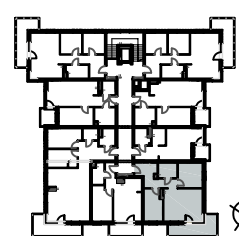
1. Wszystkie powierzchnie pomieszczeń uwzględniają grubości wykończenia ścian
2. Wszystkie wymiary podano w stanie surowym
3. Karta katalogowa lokalu / mieszkania nie stanowi załącznika do umowy. Mogą wystąpić zmiany w projekcie wykonawczym.
4. Przedstawiona aranżacja wnętrza ma charakter jedynie poglądowy (do indywidualnej aranżacji przez kupującego).

INWESTOR
INWESTGRUPA PRO DOM sp. z o.o.
UL. SZEWSKA 10, 50-122 Wrocław

NUMER MIESZKANIA: **B1/4/3**



1.	Przedpokój	11,14m ²
2.	Łazienka	4,88m ²
3.	Pokój	10,92m ²
4.	Salon z aneksem	22,15m ²
5.	Pokój	10,13m ²
	Balkon(y)	11,73m ²



ZESPÓŁ BUDYNKÓW MIESZKALNYCH WIELORODZINNYCH
Z GARAŻAMI PODZIEMNYMI / ETAP I - BUD. B
przy ul. Opolskiej 130 we Wrocławiu

KONDYGNACJA: 4
NR MIESZKANIA: B1/4/3
POWIERZCHNIA: 59,22 m²

DATA: 08.2015

SCHEMAT KONDYGNACJI: 3 PIĘTRO