

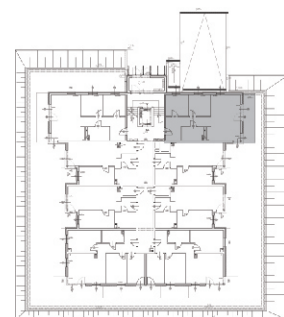
- UWAGA:**
1. Wszystkie powierzchnie pomieszczeń uwzględniają grubość wykończenia ścian
 2. Wszystkie wymiary podano w stanie surowym
 3. Karta katalogowa lokalu / mieszkania nie stanowi załącznika do umowy. Mogą wystąpić zmiany w projekcie wykonawczym
 4. Przedstawiona aranżacja wnętrza ma charakter jedynie poglądowy (do indywidualnej aranżacji przez kupującego)

INWESTOR
 Inwestgrupa PRO DOM sp. z o.o.
 ul. Szewska 10, 50-122 Wrocław

II ETAP

ZESPÓŁ BUDYNKÓW MIESZKALNYCH WIELORODZINNYCH
 Z GARAŻAMI PODZIEMNYMI / ETAP I - BUD. B2
 przy ul. Opolskiej 130 we Wrocławiu

NR MIESZKANIA: B3/1/0	
1.	Przedpokój 6,23 m ²
2.	Pokój 8,12 m ²
3.	Łazienka 4,73 m ²
4.	Pokój 7,98 m ²
5.	Salon z aneksem 24,07 m ²
6.	Korytarz 4,74 m ²
7.	Taras 9,81 m ²
KONDYGNACJA: 0 PARTER	
NR MIESZKANIA: B3/1/0	
POWIERZCHNIA: 55,87 m ²	



DATA: 03.2017

SCHEMAT KONDYGNACJI: 0 PARTER