

UWAGA:
1. Wszystkie powierzchnie pomieszczeń uwzględniają grubość wykończenia ścian
2. Wszystkie wymiary podano w stanie surowym
3. Karta katalogowa lokalu / mieszkania nie stanowi załącznika do umowy. Mogą wystąpić zmiany w projekcie wykonawczym
4. Przedstawiona aranżacja wnętrza ma charakter jedynie poglądowy (do indywidualnej aranżacji przez kupującego)



INWESTOR
Inwestgrupa PRO DOM sp. z o.o.
ul. Szewska 10, 50-122 Wrocław

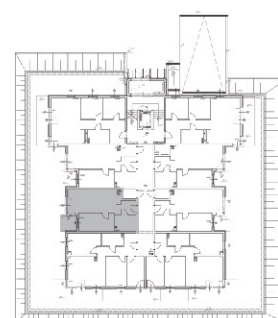
II ETAP

NR MIESZKANIA: B2/6/0

1.	Przedpokój	4,32 m ²
2.	Pokój	10,72 m ²
3.	Łazienka	5,54 m ²
4.	Salon z aneksem	20,25 m ²
5.	Taras	3,96 m ²

ZESPÓŁ BUDYNKÓW MIESZKALNYCH WIELORODZINNYCH
Z GARAŻAMI PODZIEMNYMI / ETAP I - BUD. B2
przy ul. Opolskiej 130 we Wrocławiu

KONDYGNACJA: 0 PARTER
NR MIESZKANIA: B2/6/0
POWIERZCHNIA: 40,83 m²



DATA: 03.2017

SCHEMAT KONDYGNACJI: 0 PARTER