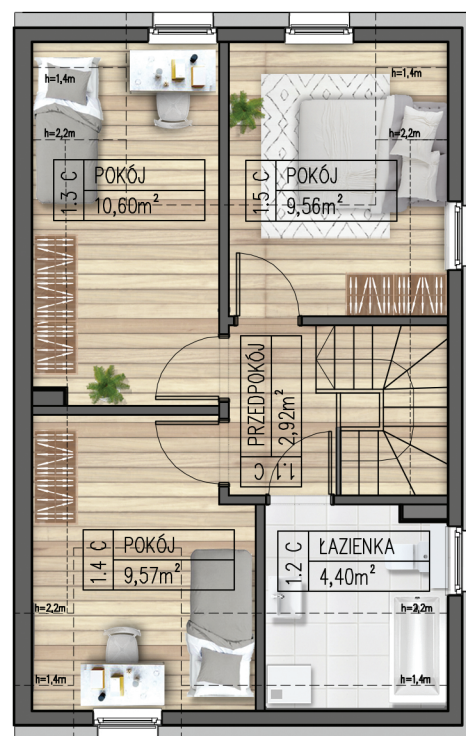


KARTA LOKALU 18C'



ZESTAWIENIE POWIERZCHNI

nr	nazwa	pow. [m ²]
0.1C	wiatrolap	4,76
0.2C	hol	2,77
0.3C	wc	1,57
0.4C	kuchnia	8,19
0.5C	salon	25,46
0.6C	schody	4,01
pow. parteru:		46,76
1.1C	przedpokój	2,92
1.2C	łazienka	4,40
1.3C	pokój	10,60
1.4C	pokój	9,57
1.5C	pokój	9,56
pow. piętra:		37,05
pow. lokalu		83,81
pow. pod ściankami działowymi		1,82
pow. lokalu z pow. pod ściankami działowymi		85,63
powierzchnia działki		190,86
powierzchnia podjazdu		42,14
powierzchnia ogródka		90,63



PREZENTOWANE RYSUNKI ZOSTAŁY ZAŁĄCZONE W CELU PRZEDSTAWIENIA ROZKŁADU POMIESZCZEŃ I NALEŻY TRAKTOWAĆ JE POGŁĄDOWO.

OSTATECZNE POWIERZCHNIE OKREŚLONE PODCZAS POMIARÓW POWYKONAWCZYCH MOGĄ RÓŻNIĆ SIĘ OD PODANYCH. ZMIANA POWIERZCHNI ZOSTANIE DOKONANA NA WARUNKACH OKREŚLONYCH W UMOWIE DEWELOPERSKIEJ.

POWIERZCHNIA UŻYTKOWA BUDYNKU USTALONA ZOSTANIE PRZY UWZGLĘDNIENIU NORMY PN-ISO 9836:1997 ORAZ ROZPORZĄDZENIA MINISTRA TRANSPORTU, BUDOWNICTWA I GOSPODARKI MORSKIEJ Z DNIA 25 KWIEŹNIA 2012 R. W SPRAWIE SZCZEGÓŁOWEGO ZAKRESU I FORMY PROJEKTU BUDOWLANEGO, PRZY CZYM PRZY WYLICZANIU POWIERZCHNI UŻYTKOWEJ UWZGLĘDNIENIA SIĘ M.IN. POMIESZCZENIA POD SCHODAMI, PRZYJMUJĄC ICH POWIERZCHNIĘ JAK DLA POMIESZCZEŃ, O KTÓRYCH MOWA W §11 UST. 2. PKT 2) LIT. B) WYŻEJ OPISANEGO ROZPORZĄDZENIA T.J. POWIERZCHNIĘ POMIESZCZEŃ LUB ICH CZĘŚCI O WYSOKOŚCI W ŚWIETLE RÓWNEJ LUB WIĘKSZEJ OD 2,20 M NALEŻY ZALICZAĆ DO OBLICZEŃ W 100%, O WYSOKOŚCI RÓWNEJ LUB WIĘKSZEJ OD 1,40 M, LECZ MNIEJSZEJ OD 2,20 M – W 50%, NATOMIAST O WYSOKOŚCI MNIEJSZEJ OD 1,40 M POMIJA SIĘ CAŁKOWICIE.