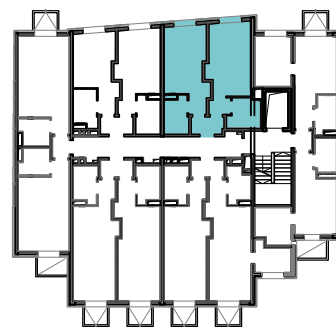
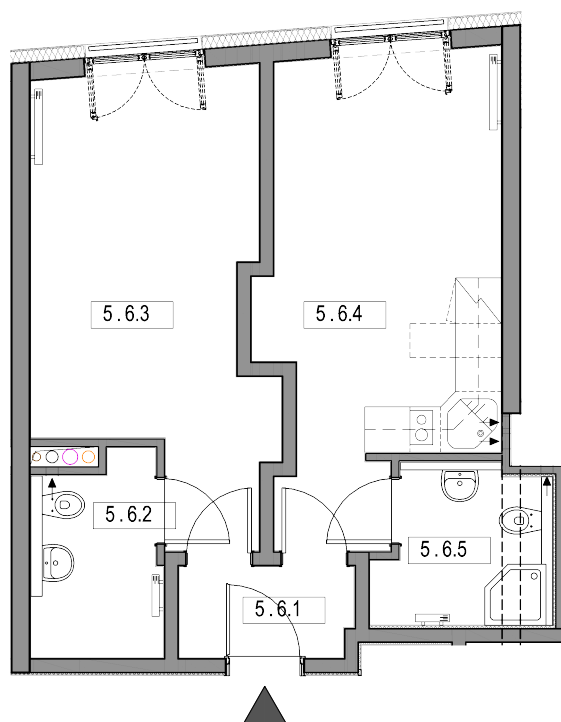




INWESTGRUPA INWESTGRUPA IG4 sp. z o.o., ul. Szewska 10, 50-122 Wrocław

Żeromskiego 51

NUMER MIESZKANIA	ILOŚĆ POKOI	KONDYGNACJA
5.6	2	VI



powierzchnia lokalu 48,35m²

4.6.1	przedpokój	2,72 m ²
4.6.2	wc	4,32 m ²
4.6.3	pokój	16,21 m ²
4.6.4	pokój z aneksem kuchennym	17,52 m ²
4.6.5	łazienka	4,54 m ²
powierzchnia przegród		3,05 m ²

Uwaga: Prezentowane rzuty zostały załączone w celu przedstawienia układu funkcjonalnego i należy je traktować poglądowo

aswstudioprojektowemaciejhawrylak



Władysława Jagiełły 3/22, 50-201 Wrocław, tel./fax. +48 726 864 649
NIP 898-118-54-56, REGON 932706945

