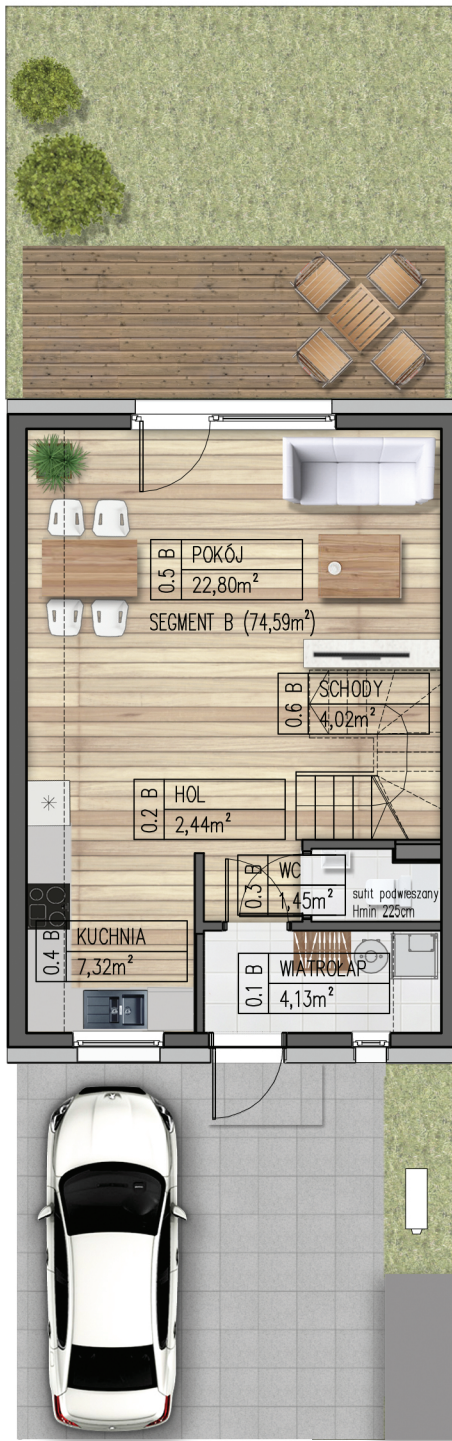
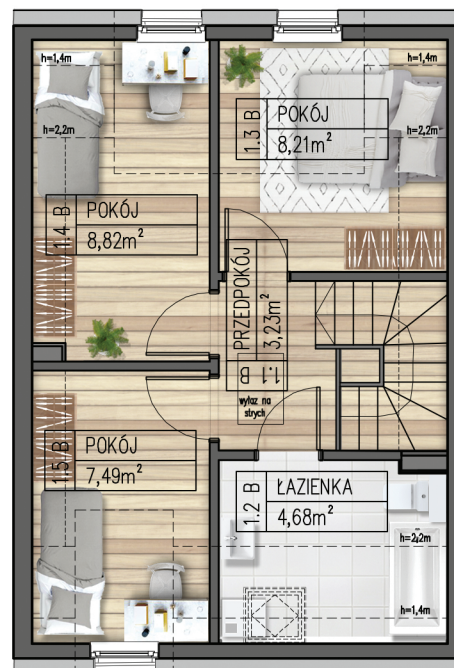


KARTA LOKALU 13B'



ZESTAWIENIE POWIERZCHNI

nr	nazwa	pow. [m ²]
0.1B	wiatrołap	4,13
0.2B	hol	2,44
0.3B	wc	1,45
0.4B	kuchnia	7,32
0.5B	salon	22,80
0.6B	schody	4,02
pow. parteru:		42,16
1.1B	przedpokój	3,23
1.2B	łazienka	4,68
1.3B	pokój	8,21
1.4B	pokój	8,82
1.5B	pokój	7,49
pow. piętra:		32,43
pow. lokalu		74,59
pow. pod ściankami działowymi		1,68
pow. lokalu z pow. pod ściankami działowymi		76,27
powierzchnia działki		121,47
powierzchnia podjazdu		32,36
powierzchnia ogródka		38,38



PREZENTOWANE RYSUNKI ZOSTAŁY ZAŁĄCZONE W CELU PRZEDSTAWIENIA ROZKŁADU POMIESZCZEŃ I NALEŻY TRAKTOWAĆ JE POGŁĄDOWO.

OSTATECZNE POWIERZCHNIE OKREŚLONE PODCZAS POMIARÓW POWYKONAWCZYCH MOGĄ RÓŻNIĆ SIĘ OD PODANYCH. ZMIANA POWIERZCHNI ZOSTANIE DOKONANA NA WARUNKACH OKREŚLONYCH W UMOWIE DEWELOPERSKIEJ.

POWIERZCHNIA UŻYTKOWA BUDYNKU USTALONA ZOSTANIE PRZY UWZGLĘDNIENIU NORMY PN-ISO 9836:1997 ORAZ ROZPORZĄDZENIA MINISTRA TRANSPORTU, BUDOWNICTWA I GOSPODARKI MORSKIEJ Z DNIA 25 KWIEŹNIA 2012 R. W SPRAWIE SZCZEGÓŁOWEGO ZAKRESU I FORMY PROJEKTU BUDOWLANEGO, PRZY CZYM PRZY WYLICZANIU POWIERZCHNI UŻYTKOWEJ UWZGLĘDNI SIĘ M.IN. POMIESZCZENIA POD SCHODAMI, PRZYJMUJĄC ICH POWIERZCHNIĘ JAK DLA POMIESZCZEŃ, O KTÓRYCH MOWA W §11 UST. 2, PKT 2) LIT. B) WYŻEJ OPISANEGO ROZPORZĄDZENIA T.J. POWIERZCHNIĘ POMIESZCZEŃ LUB ICH CZĘŚCI O WYSOKOŚCI W ŚWIETLE RÓWNEJ LUB WIĘKSZEJ OD 2,20 M NALEŻY ZALICZAĆ DO OBLICZEŃ W 100%, O WYSOKOŚCI RÓWNEJ LUB WIĘKSZEJ OD 1,40 M, LECZ MNIEJSZEJ OD 2,20 M – W 50%, NATOMIAST O WYSOKOŚCI MNIEJSZEJ OD 1,40 M POMIJA SIĘ CAŁKOWICIE.