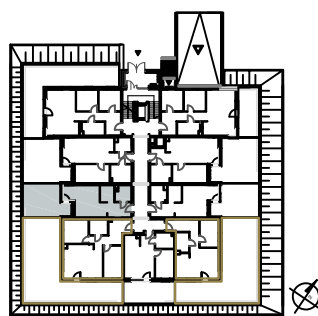


- UWAGA:**
1. Wszystkie powierzchnie pomieszczeń uwzględniają grubości wykończenia ścian
 2. Wszystkie wymiary podano w stanie surowym
 3. Karta katalogowa lokalu / mieszkania nie stanowi załącznika do umowy. Mogą wystąpić zmiany w projekcie wykonawczym.
 4. Przedstawiona aranżacja wnętrza ma charakter jedynie poglądowy (do indywidualnej aranżacji przez kupującego).

INWESTOR
INWESTGRUPA PRO DOM sp. z o.o.
UL. SZEWSKA 10, 50-122 Wrocław

NUMER MIESZKANIA: **B1/7/0**

| | | |
|----|---------------|---------------------|
| 1. | Przedpokój | 6,17m ² |
| 2. | Salon | 19,07m ² |
| 3. | Kuchnia | 4,10m ² |
| 4. | Łazienka | 4,29m ² |
| | | |
| | | |
| | | |
| | Taras zielony | 24,74m ² |



ZESPÓŁ BUDYNKÓW MIESZKALNYCH WIELORODZINNYCH
Z GARAŻAMI PODZIEMNYMI / ETAP I - BUD. B
przy ul. Opolskiej 130 we Wrocławiu

KONDYGNACJA: 1
NR MIESZKANIA: B1/7/0
POWIERZCHNIA: 33,63m²

DATA: 08.2015

SCHEMAT KONDYGNACJI: PARTER