



M4A
B5/12/1
63,70 m <sup>2</sup>

- UWAGA:**
1. Wszystkie powierzchnie pomieszczeń uwzględnij grubość dnia i wykończenie cian
  2. Wszystkie wymiary podano w stanie surowym
  3. Karta katalogowa lokalu / mieszkania nie stanowi załącznika do umowy. Mogą wystąpić zmiany w projekcie wykonawczym
  4. Przedstawiona aranżacja wnętrza ma charakter jedynie poglądowy (do indywidualnej aranżacji przez kupującego)

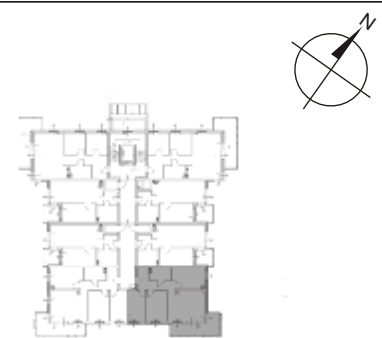
**INWESTGRUPA**

**INWESTOR**  
Inwestgrupa PRO DOM sp. z o.o.  
ul. Szewska 10, 50-122 Wrocław

**III ETAP**

ZESPÓŁ BUDYNKÓW MIESZKALNYCH WIELORODZINNYCH  
Z GARAŻAMI PODZIEMNYMI / ETAP III - BUD. B5  
przy ul. Opolskiej 130 we Wrocławiu

NR MIESZKANIA: <b>B5/12/1</b>	
1. Przedpokój	4,44 m <sup>2</sup>
2. Pokój	8,98 m <sup>2</sup>
3. Łazienka	4,14 m <sup>2</sup>
4. Pokój	10,60 m <sup>2</sup>
5. Salon z aneksem	19,41 m <sup>2</sup>
6. Korytarz	4,37 m <sup>2</sup>
7. Pokój	11,76 m <sup>2</sup>
8. Balkon	11,73 m <sup>2</sup>
KONDYGNACJA: 1 PI TRO	
NR MIESZKANIA: B5/12/1	
POWIERZCHNIA: 63,70 m <sup>2</sup>	



DATA: 02.2018

SCHEMAT KONDYGNACJI: 1 PI TRO