



## Powierzchnie w m<sup>2</sup>

lokal	96,03
pod ściankami dział.	2,57
lokal z powierzchnią pod ściankami działowymi	<b>98,60</b>
działka	<b>229,93</b>
podjazd	43,26
ogródek	120,63

**7A**

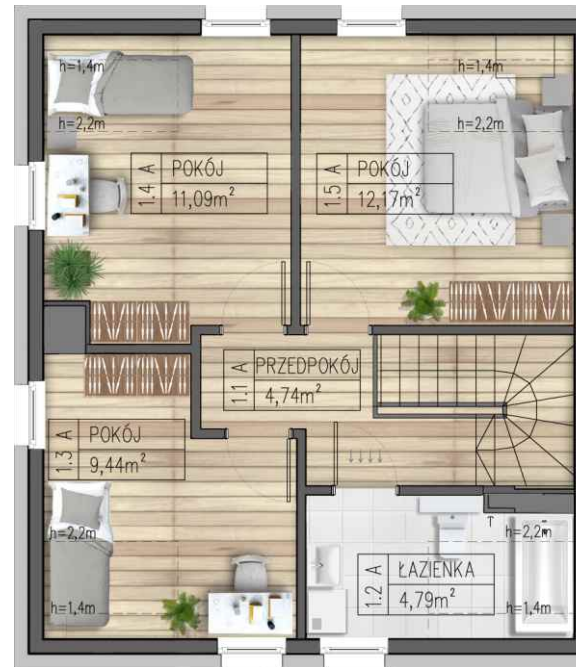
## PARTER A 53,8 m<sup>2</sup>

0.1A	wiatrołap	6,11
0.2A	hol	3,43
0.3A	WC	2,72
0.4A	kuchnia	10,68
0.5A	salon	26,92
0.6A	schody	3,94

## PIĘTRO A 42,23 m<sup>2</sup>

1.1A	przedpokój	4,74
1.2A	łazienka	4,79
1.3A	pokój	9,44
1.4A	pokój	11,09
1.5A	pokój	12,17

powierzchnia użytkowa liczona zgodnie z PN-ISO 9836:1997



Taras oraz wszystkie elementy wyposażenia meblarskiego użyte wyłącznie na potrzeby wizualizacji proponowanych aranżacji pomieszczeń.



INWESTGRUPA