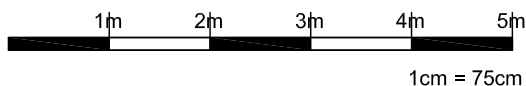




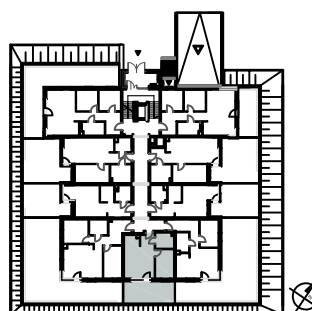
- UWAGA:**
1. Wszystkie powierzchnie pomieszczeń uwzględniają grubości wykończenia ścian
 2. Wszystkie wymiary podano w stanie surowym
 3. Karta katalogowa lokalu / mieszkania nie stanowi załącznika do umowy. Mogą wystąpić zmiany w projekcie wykonawczym.
 4. Przedstawiona aranżacja wnętrza ma charakter jedynie poglądowy (do indywidualnej aranżacji przez kupującego).



INWESTOR
Inwestgrupa PRO DOM sp. z o.o.
UL. SZEWSKA 10, 50-122 Wrocław

NUMER MIESZKANIA: **B1/5/0**

1.	Przedpokój	3,07m ²
2.	Łazienka	4,85m ²
3.	Pokój	9,41m ²
4.	Salon z aneksem	19,84m ²
	Taras zielony	19,85m ²



ZESPÓŁ BUDYNKÓW MIESZKALNYCH WIELORODZINNYCH
Z GARAŻAMI PODZIEMNYMI / ETAP I - BUD. B
przy ul. Opolskiej 130 we Wrocławiu

KONDYGNACJA: 1
NR MIESZKANIA: B1/5/0
POWIERZCHNIA: 37,17 m²

DATA: 08.2015

SCHEMAT KONDYGNACJI: PARTER