

**UWAGA:**

1. Wszystkie powierzchnie pomieszczeń uwzględniają grubości wykończenia ścian
2. Wszystkie wymiary podano w stanie surowym
3. Karta katalogowa lokalu / mieszkania nie stanowi załącznika do umowy. Mogą wystąpić zmiany w projekcie wykonawczym.
4. Przedstawiona aranżacja wnętrza ma charakter jedynie poglądowy (do indywidualnej aranżacji przez kupującego).

1m 2m 3m 4m 5m

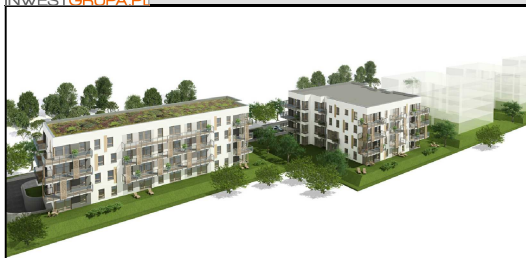
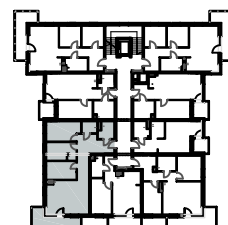
1cm = 75cm



INWESTOR  
**Inwestgrupa PRO DOM sp. z o.o.**  
UL. SZEWSKA 10, 50-122 Wrocław

NUMER MIESZKANIA: **B1/6/2**

1.	Przedpokój	16,37m <sup>2</sup>
2.	Salon z aneksem	24,75m <sup>2</sup>
3.	Pokój	9,54m <sup>2</sup>
4.	Pokój	9,36m <sup>2</sup>
5.	Pokój	11,67m <sup>2</sup>
6.	Wc	3,07m <sup>2</sup>
7.	Łazienka	4,42m <sup>2</sup>
Balkon(y)		11,73m <sup>2</sup>



ZESPÓŁ BUDYNKÓW MIESZKALNYCH WIELORODZINNYCH  
Z GARAŻAMI PODZIEMNYMI / ETAP I - BUD. B  
przy ul. Opolskiej 130 we Wrocławiu

KONDYGNACJA: 3  
NR MIESZKANIA: B1/6/2  
POWIERZCHNIA: 79,18 m<sup>2</sup>

DATA: 08.2015

**SCHEMAT KONDYGNACJI: 2 PIĘTRO**