



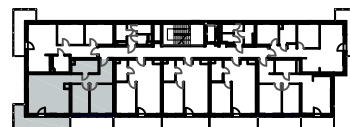
- UWAGA:**
1. Wszystkie powierzchnie pomieszczeń uwzględniają grubość wykończenia ścian
  2. Wszystkie wymiary podano w stanie surowym
  3. Karta katalogowa lokalu / mieszkania nie stanowi załącznika do umowy. Mogą wystąpić zmiany w projekcie wykonawczym.
  4. Przedstawiona aranżacja wnętrza ma charakter jedynie poglądowy (do indywidualnej aranżacji przez kupującego).

**INWESTOR**  
**INWESTGRUPA PRO DOM sp. z o.o.**  
UL. SZEWSKA 10, 50-122 Wrocław

NUMER MIESZKANIA: **A1/6/3**



1.	Przedpokój	11,27m <sup>2</sup>
2.	Pokój	12,04m <sup>2</sup>
3.	Pokój	9,03m <sup>2</sup>
4.	Salon z aneksem	27,05m <sup>2</sup>
5.	Łazienka	5,92m <sup>2</sup>
	Balkon(y)	13,71m <sup>2</sup>



ZESPÓŁ BUDYNKÓW MIESZKALNYCH WIELORODZINNYCH  
Z GARAŻAMI PODZIEMNYMI / ETAP I - BUD. A  
przy ul. Opolskiej 130 we Wrocławiu

KONDYGNACJA: 4  
NR MIESZKANIA: A1/6/3  
POWIERZCHNIA: 65,31 m<sup>2</sup>

DATA: 08.2015

**SCHEMAT KONDYGNACJI: 3 PIĘTRO**