



- UWAGA:**
1. Wszystkie powierzchnie pomieszczeń uwzględnij grubość wykończenia cian.
  2. Wszystkie wymiary podano w stanie surowym.
  3. Karta katalogowa lokalu / mieszkania nie stanowi załącznika do umowy. Mogą wystąpić zmiany w projekcie wykonawczym.
  4. Przedstawiona aranżacja wnętrza ma charakter jedynie poglądowy (do indywidualnej aranżacji przez kupującego).

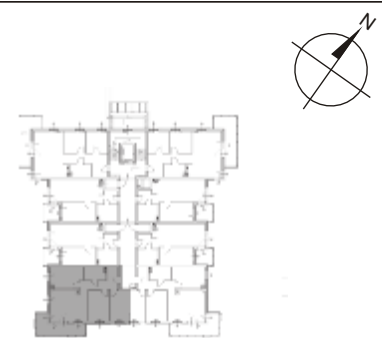
**INWESTGRUPA**

**INWESTOR**  
Inwestgrupa PRO DOM sp. z o.o.  
ul. Szewska 10, 50-122 Wrocław

**III ETAP**

ZESPÓŁ BUDYNKÓW MIESZKALNYCH WIELORODZINNYCH  
Z GARAŻAMI PODZIEMNYMI / ETAP III - BUD. B4  
przy ul. Opolskiej 130 we Wrocławiu

NR MIESZKANIA: <b>B4/13/1</b>		
1.	Przedpokój	4,44 m <sup>2</sup>
2.	Pokój	8,98 m <sup>2</sup>
3.	Łazienka	4,14 m <sup>2</sup>
4.	Pokój	10,60 m <sup>2</sup>
5.	Salon z aneksem	19,41 m <sup>2</sup>
6.	Korytarz	4,37 m <sup>2</sup>
7.	Pokój	11,76 m <sup>2</sup>
8.	Balkon	11,73 m <sup>2</sup>
9.		
KONDYGNACJA: NR MIESZKANIA: POWIERZCHNIA:		1 PI. TRO B4/13/1 63,70m <sup>2</sup>



DATA: 02.2018

SCHEMAT KONDYGNACJI: 1PI TRO