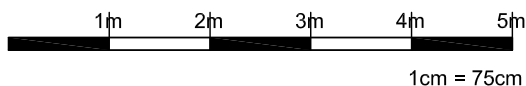




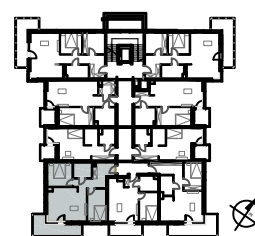
- UWAGA:**
1. Wszystkie powierzchnie pomieszczeń uwzględniają grubości wykończenia ścian
 2. Wszystkie wymiary podano w stanie surowym
 3. Karta katalogowa lokalu / mieszkania nie stanowi załącznika do umowy. Mogą wystąpić zmiany w projekcie wykonawczym.
 4. Przedstawiona aranżacja wnętrza ma charakter jedynie poglądowy (do indywidualnej aranżacji przez kupującego).



INWESTOR
INWESTGRUPA PRO DOM sp. z o.o.
UL. SZEWSKA 10, 50-122 Wrocław

NUMER MIESZKANIA: **B1/6/1**

1.	Przedpokój	10,93m ²
2.	Pokój	10,62m ²
3.	Salon z aneksem	22,73m ²
4.	Pokój	10,46m ²
5.	Łazienka	4,89m ²
	Balkon(y)	11,73m ²



ZESPÓŁ BUDYNKÓW MIESZKALNYCH WIELORODZINNYCH
Z GARAŻAMI PODZIEMNYMI / ETAP I - BUD. B
przy ul. Opolskiej 130 we Wrocławiu

KONDYGNACJA: 2
NR MIESZKANIA: B1/6/1
POWIERZCHNIA: 59,63 m²

DATA: 08.2015

SCHEMAT KONDYGNACJI: 1 PIĘTRO