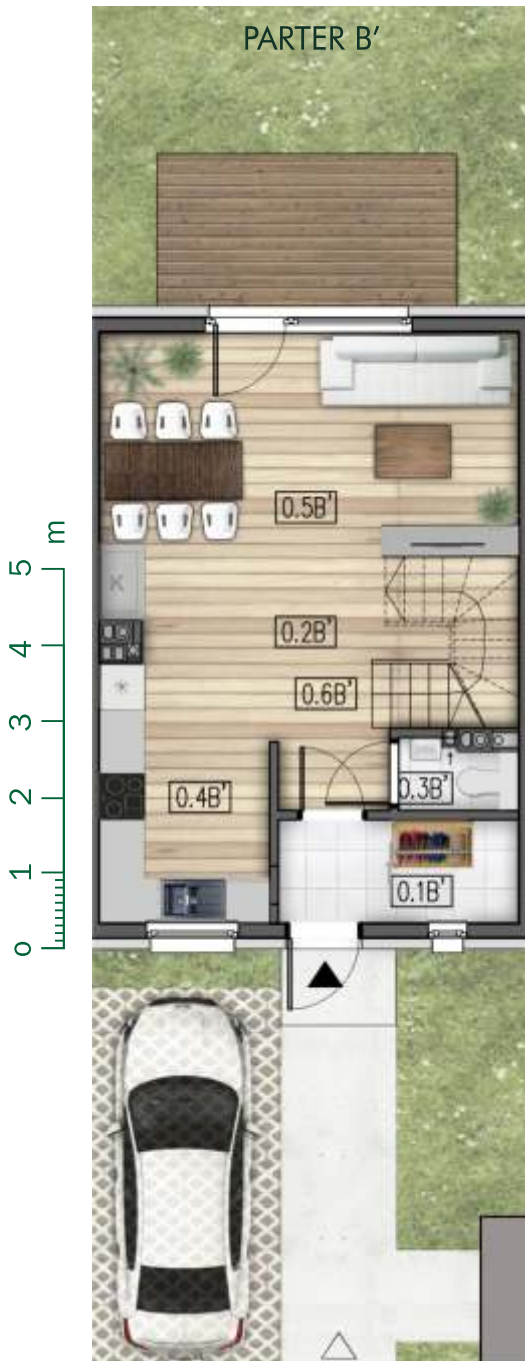


pow. użytk. domu 75,73 m²
powierzchnia działki 176 m²
powierzchnia ogrodu 127 m²



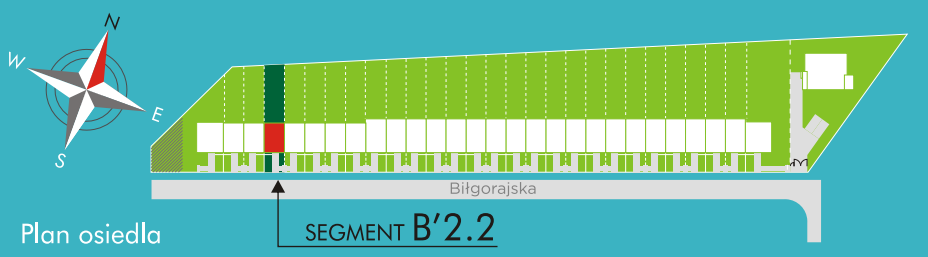
PARTER B'		40,72 m ²
0.1	wiatrołap	4,26
0.2	hol	2,98
0.3	WC	1,35
0.4	kuchnia	7,86
0.5	salon	20,19
0.6	schody	4,08

PIĘTRO B'		35,01 m ²
1.1	przedpokój	3,30
1.2	łazienka	5,94
1.3	pokój	8,52
1.4	pokój	9,28
1.5	pokój	7,97

Powierzchnia użytkowa 75,73 m²

Taras oraz wszystkie elementy wyposażenia meblarskiego użyte wyłącznie na potrzeby wizualizacji proponowanych aranżacji pomieszczeń.

powierzchnia użytkowa liczona zgodnie z PN-ISO 9836:1997



INVESTGRUPA