

- UWAGA:**
1. Wszystkie powierzchnie pomieszczeń uwzględniają grubość wykończenia ścian
 2. Wszystkie wymiary podano w stanie surowym
 3. Karta katalogowa lokalu / mieszkania nie stanowi załącznika do umowy. Mogą wystąpić zmiany w projekcie wykonawczym.
 4. Przedstawiona aranżacja wnętrza ma charakter jedynie poglądowy (do indywidualnej aranżacji przez kupującego).

1m 2m 3m 4m 5m

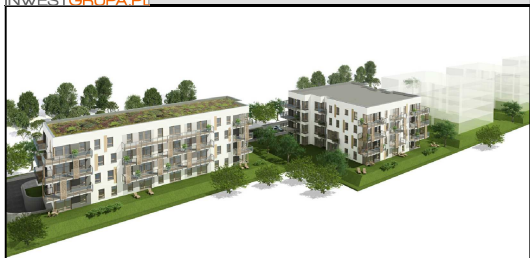
1cm = 75cm



INWESTOR
Inwestgrupa PRO DOM sp. z o.o.
UL. SZEWSKA 10, 50-122 Wrocław

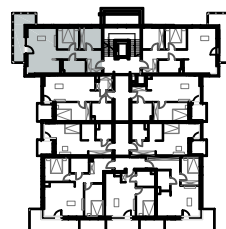
NUMER MIESZKANIA: **B1/9/1**

1.	Przedpokój	11,03m ²
2.	Łazienka	5,09m ²
3.	Salon z aneksem	23,87m ²
4.	Pokój	8,04m ²
5.	Pokój	8,18m ²
	Balkon(y)	11,96m ²



ZESPÓŁ BUDYNKÓW MIESZKALNYCH WIELORODZINNYCH
Z GARAŻAMI PODZIEMNYMI / ETAP I - BUD. B
przy ul. Opolskiej 130 we Wrocławiu

KONDYGNACJA: 2
NR MIESZKANIA: B1/9/1
POWIERZCHNIA: 56,21 m²



DATA: 08.2015

SCHEMAT KONDYGNACJI: 1 PIĘTRO