



UWAGA:

1. Wszystkie powierzchnie pomieszczeń uwzględniają grubość wykończenia ścian
2. Wszystkie wymiary podano w stanie surowym
3. Karta katalogowa lokalu / mieszkania nie stanowi załącznika do umowy. Mogą wystąpić zmiany w projekcie wykonawczym
4. Przedstawiona aranżacja wnętrza ma charakter jedynie poglądowy (do indywidualnej aranżacji przez kupującego)



INWESTOR
Inwestgrupa PRO DOM sp. z o.o.
ul. Szewska 10, 50-122 Wrocław

II ETAP

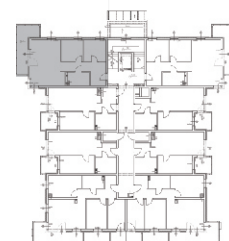


ZESPÓŁ BUDYNKÓW MIESZKALNYCH WIELORODZINNYCH
Z GARAŻAMI PODZIEMNYMI / ETAP I - BUD. B2
przy ul. Opolskiej 130 we Wrocławiu

NR MIESZKANIA: **B2/16/1**

1.	Przedpokój	6,23 m ²
2.	Pokój	8,12 m ²
3.	Łazienka	4,73 m ²
4.	Pokój	7,98 m ²
5.	Salon z aneksem	24,07 m ²
6.	Korytarz	4,74 m ²
7.	Balkon	11,97 m ²

KONDYGNACJA: 1 PIĘTRO
NR MIESZKANIA: B2/16/1
POWIERZCHNIA: 55,87 m²



DATA: 03.2017

SCHEMAT KONDYGNACJI: 1 PIĘTRO