



UWAGA:

1. Wszystkie powierzchnie pomieszczeń uwzględniają grubość wykończenia ścian
2. Wszystkie wymiary podano w stanie surowym
3. Karta katalogowa lokalu / mieszkania nie stanowi załącznika do umowy. Mogą wystąpić zmiany w projekcie wykonawczym
4. Przedstawiona aranżacja wnętrza ma charakter jedynie poglądowy (do indywidualnej aranżacji przez kupującego)



INWESTOR
Inwestgrupa PRO DOM sp. z o.o.
ul. Szewska 10, 50-122 Wrocław

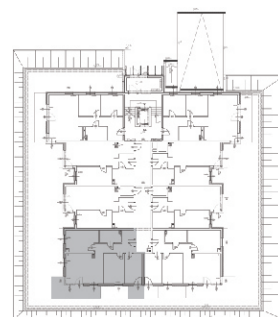
II ETAP

NR MIESZKANIA: B3/5/0

1.	Przedpokój	4,44 m ²
2.	Pokój	8,98 m ²
3.	Łazienka	4,49 m ²
4.	Pokój	10,60 m ²
5.	Salon z aneksem	18,48 m ²
6.	Korytarz	5,08 m ²
7.	Pokój	11,35 m ²
8.	Taras1	11,73 m ²
9.	Taras2	3,00 m ²

KONDYGNACJA:
NR MIESZKANIA
POWIERZCHNIA:

0 PARTER
B3/5/0
63,41 m²



DATA: 03.2017

SCHEMAT KONDYGNACJI: 0 PARTER

ZESPÓŁ BUDYNKÓW MIESZKALNYCH WIELORODZINNYCH
Z GARAŻAMI PODZIEMNYMI / ETAP I - BUD. B2
przy ul. Opolskiej 130 we Wrocławiu