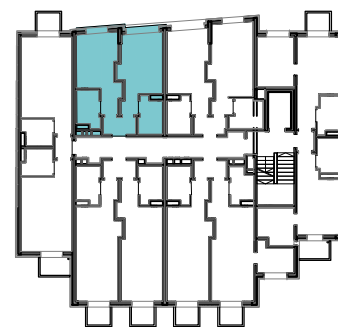
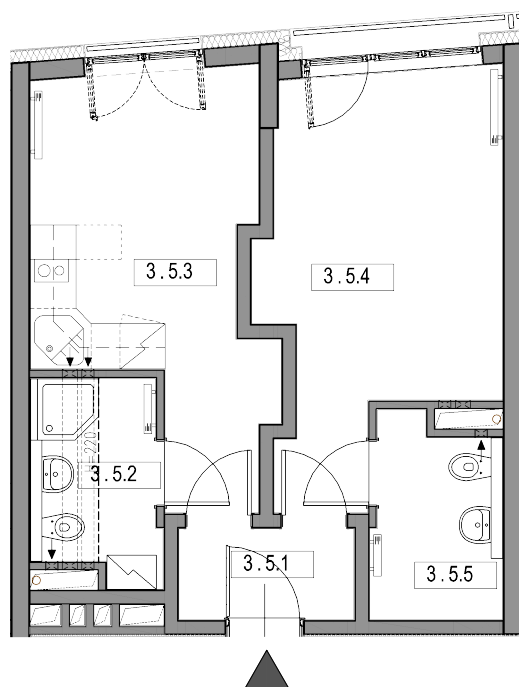




INWESTGRUPA INWESTGRUPA IG4 sp. z o.o., ul. Szewska 10, 50-122 Wrocław

ZEROMSKIEGO 51

NUMER MIESZKANIA	ILOŚĆ POKOI	KONDYGNACJA
3.5	2	IV



powierzchnia lokalu 43,17 m²

3.5.1	przedpokój	2,77 m ²
3.5.2	łazienka	4,29 m ²
3.5.3	pokój z aneksem kuchennym	14,00 m ²
3.5.4	pokój	14,70 m ²
3.5.5	wc	4,32 m ²
powierzchnia przegród		3,09 m ²

Uwaga: Prezentowane rzuty zostały załączone w celu przedstawienia układu funkcjonalnego i należy je traktować poglądowo

aswstudioprojektowemaciejhawrylak



Władysława Jagiełły 3/22, 50-201 Wrocław, tel./fax. +48 726 864 649
NIP 898-118-54-56, REGON 932706945

