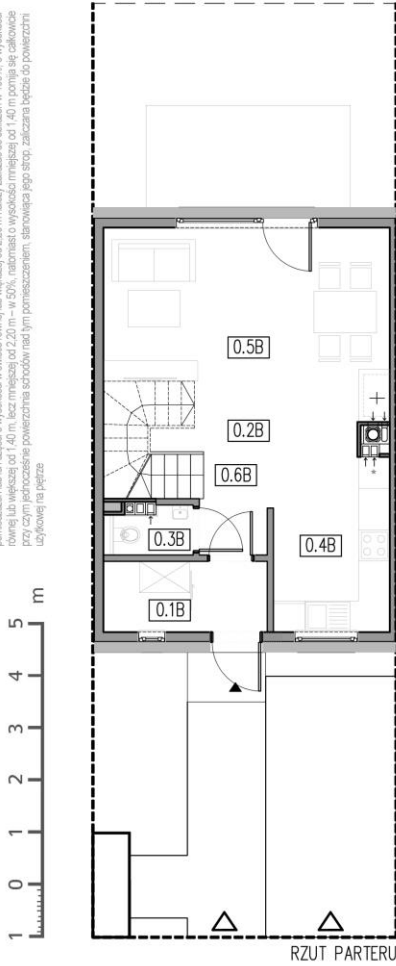
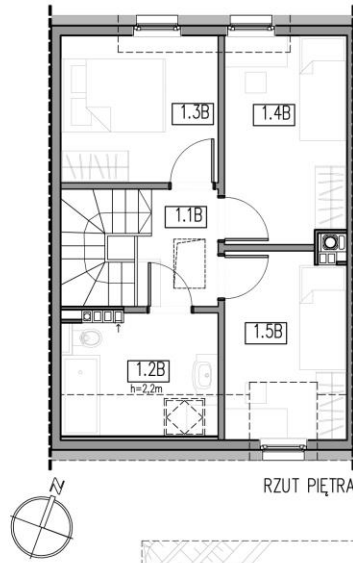


Powierzchnia użytkowa budynku usiłowana zgodnie z uzasadnieniem oparty PN-ISO 9836:1997 oraz Rozporządzenia Ministra Transportu, Budownictwa i Gospodarki mieszkalnej z dnia 25 kwietnia 2017 r. w sprawie szczegółowego zakresu i formy projektu budowlanego, przy czym przy wyliczeniu powierzchni użytkowej uwzględnia się m.in. pomieszczenia pod schodami, przynajmniej ich powierzchnię jak dla pomieszczeń, o których mowa w §11 ust. 2, pkt 2) lit. b) wyżej opisanego Rozporządzenia; powierzchnię pomieszczeń lub ich części o wysokości w świetle równej lub większej od 2,20 m należy zliczać do obliczeń w 100%, o wysokości równej lub większej od 1,40 m, lecz mniejszej od 2,20 m – w 50%, natomiast o wysokości mieszczącej od 1,40 m poniżej się całkowicie przy czym jednoczesnie powierzchnia schodów nad tym pomieszczeniem, stanowiącego strop, zaliczana będzie do powierzchni użytkowej na piętrze.



RZUT PARTERU

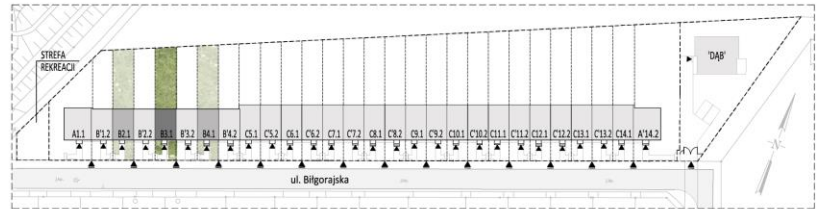
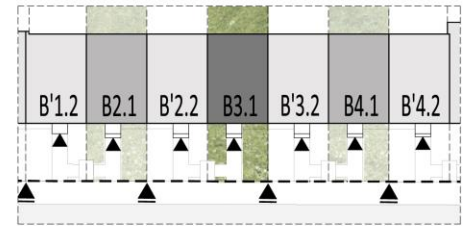
TYP B  
POWIERZCHNIA UŻYTKOWA DOMU 74,50 m<sup>2</sup>  
POWIERZCHNIA DZIAŁKI 177,00 m<sup>2</sup>  
POWIERZCHNIA OGRODU 129,00 m<sup>2</sup>



RZUT PIĘTRA

ZESTAWIENIE POWIERZCHNI – SEGMENT B

nr	nazwa	pow. [m <sup>2</sup> ]
0.1B	wiatrołap	4,13
0.2B	hol	2,83
0.3B	wc	1,49
0.4B	kuchnia	7,74
0.5B	salon	20,18
0.6B	schody	4,02
powierzchnia parteru:		40,39
1.1B	przedpokój	3,25
1.2B	łazienka	5,65
1.3B	pokój	8,43
1.4B	pokój	9,05
1.5B	pokój	7,73
powierzchnia piętra:		34,11
powierzchnia domu:		74,50



TARAS ORAZ WSZYSTKIE ELEMENTY WYPOSAŻENIA MEBLARSKIEGO UŻYTE WYŁĄCZNIE NA PORZĘBY WIZUALIZACJI PORPONOWANYCH ARANŻACJI POMIESZCZEN