



UWAGA:

1. Wszystkie powierzchnie pomieszczeń uwzględnij grubość dnia i wykończenia cian
2. Wszystkie wymiary podano w stanie surowym
3. Karta katalogowa lokalu / mieszkania nie stanowi załącznika do umowy. Mogą wystąpić zmiany w projekcie wykonawczym
4. Przedstawiona aranżacja wnętrza ma charakter poglądowy (do indywidualnej aranżacji przez kupującego)

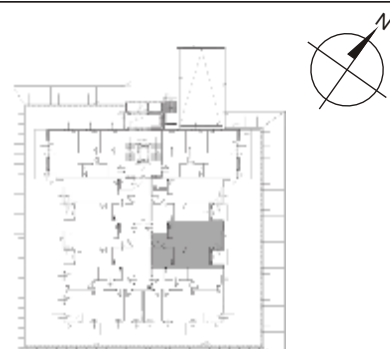
INWESTGRUPA

INWESTOR
Inwestgrupa PRO DOM sp. z o.o.
ul. Szewska 10, 50-122 Wrocław

III ETAP

ZESPÓŁ BUDYNKÓW MIESZKALNYCH WIELORODZINNYCH
Z GARAŻAMI PODZIEMNYMI / ETAP III - BUD. B5
przy ul. Opolskiej 130 we Wrocławiu

NR MIESZKANIA: B5/3/0	
1. Przedpokój	4,31 m ²
2. Pokój	10,72 m ²
3. Łazienka	5,54 m ²
4. Salon z aneksem	20,34 m ²
5. Taras	30,49 m ²
KONDYGNACJA: 0 PARTER	
NR MIESZKANIA: B5/3/0	
POWIERZCHNIA: 40,86 m ²	



DATA: 02.2018

SCHEMAT KONDYGNACJI: 0 PARTER