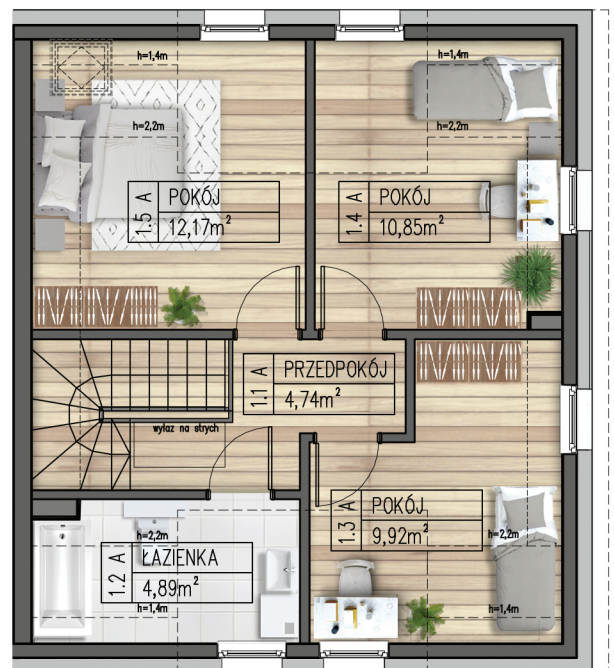


KARTA LOKALU 12A'



ZESTAWIENIE POWIERZCHNI

| nr | | pow. [m ²] |
|---|------------|------------------------|
| 0.1A | wiatrołap | 6,11 |
| 0.2A | hol | 3,43 |
| 0.3A | wc | 2,52 |
| 0.4A | kuchnia | 10,88 |
| 0.5A | salon | 27,21 |
| 0.6A | schody | 3,94 |
| pow. parteru: | | 54,09 |
| 1.1A | przedpokój | 4,74 |
| 1.2A | łazienka | 4,89 |
| 1.3A | pokój | 9,92 |
| 1.4A | pokój | 10,85 |
| 1.5A | pokój | 12,17 |
| pow. piętra: | | 42,57 |
| pow. lokalu | | 96,66 |
| pow. pod ściankami działowymi | | 2,57 |
| pow. lokalu z pow. pod ściankami działowymi | | 99,23 |
| powierzchnia działki | | 232,73 |
| powierzchnia podjazdu | | 52,69 |
| powierzchnia ogródka | | 114,03 |



PREZENTOWANE RYSUNKI ZOSTAŁY ZAŁĄCZONE W CELU PRZEDSTAWIENIA ROZKŁADU POMIESZCZEŃ I NALEŻY TRAKTOWAĆ JE POGLĄDOWO.

OSTATECZNE POWIERZCHNIE OKREŚLONE PODCZAS POMIARÓW POWYKONAWCZYCH MOGĄ RÓŻNIC SIĘ OD PODANYCH. ZMIANA POWIERZCHNI ZOSTANIE DOKONANA NA WARUNKACH OKREŚLONYCH W UMOWIE DEWELOPERSKIEJ.

POWIERZCHNIA UŻYTKOWA BUDYNKU USTALONA ZOSTANIE PRZY UWZGLĘDNIENIU NORMY PN-ISO 9836:1997 ORAZ ROZPORZĄDZENIA MINISTRA TRANSPORTU, BUDOWNICTWA I GOSPODARKI MORSKIEJ Z DNIA 25 KWIECZNIA 2012 R. W SPRAWIE SZCZEGÓLOWEGO ZAKRESU I FORMY PROJEKTU BUDOWLANEGO, PRZY CZYM PRZY WYLICZANIU POWIERZCHNI UŻYTKOWEJ UWZGLĘDNI SIĘ M.IN. POMIESZCZENIA POD SCHODAMI, PRZYJMUJĄC ICH POWIERZCHNIĘ JAK DLA POMIESZCZEŃ, O KTÓRYCH MOWA W §11 UST. 2, PKT 2) LIT. B) WYŻEJ OPISANEGO ROZPORZĄDZENIA T.J. POWIERZCHNIĘ POMIESZCZEŃ LUB ICH CZĘŚCI O WYSOKOŚCI W ŚWIETLE RÓWNEJ LUB WIĘKSZEJ OD 2,20 M NALEŻY ZALICZAĆ DO OBLICZEŃ W 100%, O WYSOKOŚCI RÓWNEJ LUB WIĘKSZEJ OD 1,40 M, LECZ MNIEJSZEJ OD 2,20 M – W 50%, NATOMIAST O WYSOKOŚCI MNIEJSZEJ OD 1,40 M POMIJA SIĘ CAŁKOWICIE.