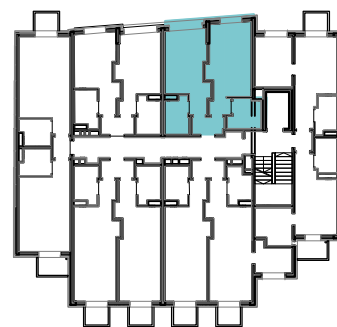
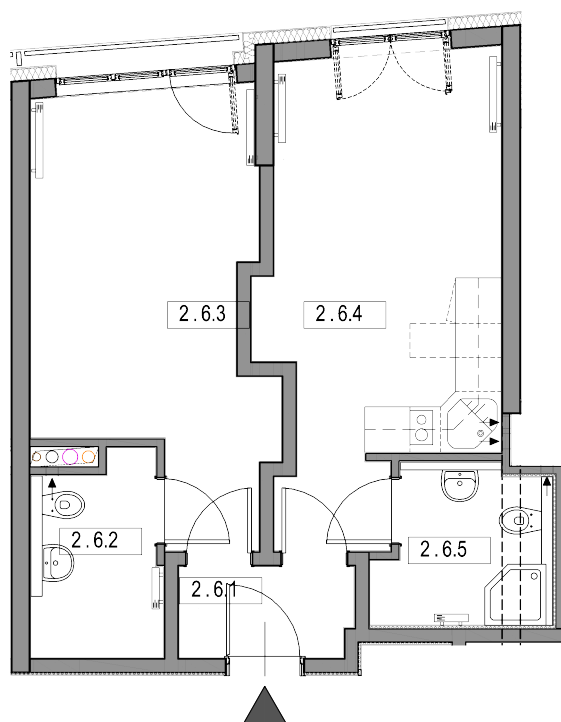




INWESTGRUPA INWESTGRUPA IG4 sp. z o.o., ul. Szewska 10, 50-122 Wrocław

zeromskiego 51

NUMER MIESZKANIA	ILOŚĆ POKOI	KONDYGNACJA
2.6	2	III



powierzchnia lokalu 47,56m²

2.6.1	przedpokój	2,72 m ²
2.6.2	wc	4,32 m ²
2.6.3	pokój	15,42 m ²
2.6.4	pokój z aneksem kuchennym	17,52 m ²
2.6.5	łazienka	4,53 m ²
powierzchnia przegród		3,05 m ²

Uwaga: Prezentowane rzuty zostały załączone w celu przedstawienia układu funkcjonalnego i należy je traktować poglądowo

aswstudioprojektowemaciejhawrylak



Władysława Jagiełły 3/22, 50-201 Wrocław, tel./fax. +48 726 864 649
NIP 898-118-54-56, REGON 932706945

