



**UWAGA:**

1. Wszystkie powierzchnie pomieszczeń uwzględniają grubość wykończenia ścian
2. Wszystkie wymiary podano w stanie surowym
3. Karta katalogowa lokalu / mieszkania nie stanowi załącznika do umowy. Mogą wystąpić zmiany w projekcie wykonawczym
4. Przedstawiona aranżacja wnętrza ma charakter jedynie poglądowy (do indywidualnej aranżacji przez kupującego)



**INWESTOR**  
 Inwestgrupa PRO DOM sp. z o.o.  
 ul. Szewska 10, 50-122 Wrocław

**II ETAP**

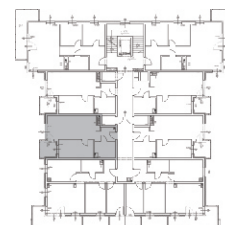
**NR MIESZKANIA: B3/22/2**

1.	Przedpokój	4,24 m <sup>2</sup>
2.	Pokój	10,72 m <sup>2</sup>
3.	Łazienka	5,40 m <sup>2</sup>
4.	Salon z aneksem	19,96 m <sup>2</sup>
5.	Balkon	3,96 m <sup>2</sup>



ZESPÓŁ BUDYNKÓW MIESZKALNYCH WIELORODZINNYCH  
 Z GARAŻAMI PODZIEMNYMI / ETAP I - BUD. B2  
 przy ul. Opolskiej 130 we Wrocławiu

KONDYGNACJA: 2 PIĘTRO  
 NR MIESZKANIA: B3/22/2  
 POWIERZCHNIA: 40,32 m<sup>2</sup>



DATA: 03.2017

SCHEMAT KONDYGNACJI: 2 PIĘTRO