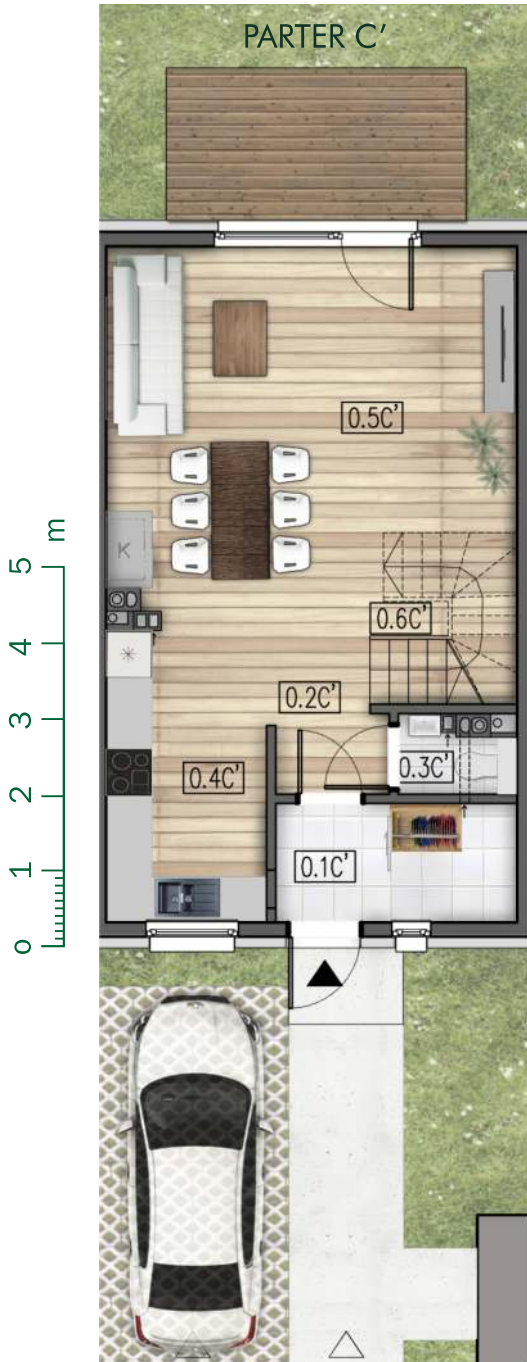


pow. użytk. domu 84,62 m²
powierzchnia działki 205 m²
powierzchnia ogrodu 150 m²



PARTER C' 45,59m²

0.1	wiatrołap	
0.2	hol	
0.3	WC	
0.4	kuchnia	
0.5	salon	
0.6	schody	

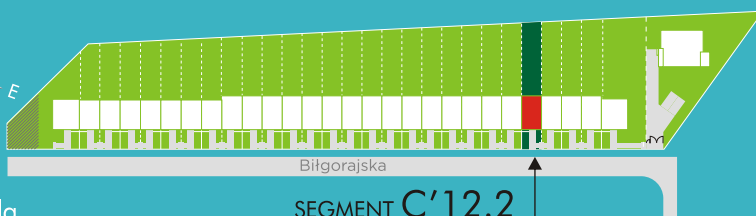
PIĘTRO C' 39,03 m²

1.1	przedpokój	3,03
1.2	łazienka	5,31
1.3	pokój	10,71
1.4	pokój	9,84
1.5	pokój	10,14

Powierzchnia użytkowa 84,62 m²

Taras oraz wszystkie elementy wyposażenia meblarskiego użyte wyłącznie na potrzeby wizualizacji proponowanych aranżacji pomieszczeń.

powierzchnia użytkowa liczona zgodnie z PN-ISO 9836:1997



Plan osiedla

SEGMENT C'12.2



INWESTGRUPA