



- UWAGA:**
1. Wszystkie powierzchnie pomieszczeń uwzględniają grubości wykończenia ścian
 2. Wszystkie wymiary podano w stanie surowym
 3. Karta katalogowa lokalu / mieszkania nie stanowi załącznika do umowy. Mogą wystąpić zmiany w projekcie wykonawczym.
 4. Przedstawiona aranżacja wnętrza ma charakter jedynie poglądowy (do indywidualnej aranżacji przez kupującego).

INWESTOR
Inwestgrupa PRO DOM sp. z o.o.
UL. SZEWSKA 10, 50-122 Wrocław

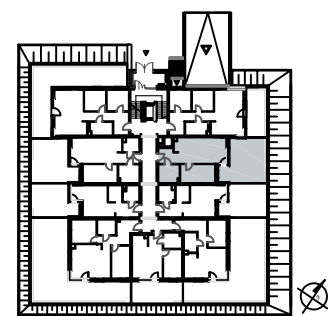
NUMER MIESZKANIA: B1/2/0



| | | |
|----|-----------------|---------------------|
| 1. | Przedpokój | 4,93m ² |
| 2. | Salon z aneksem | 22,87m ² |
| 3. | Pokój | 11,34m ² |
| 4. | Łazienka | 6,54m ² |
| | Taras zielony | 32,44m ² |

ZESPÓŁ BUDYNKÓW MIESZKALNYCH WIELORODZINNYCH
Z GARAŻAMI PODZIEMNYMI / ETAP I - BUD. B
przy ul. Opolskiej 130 we Wrocławiu

KONDYGNACJA: 1
NR MIESZKANIA: B1/2/0
POWIERZCHNIA: 45,68 m²



DATA: 08.2015

SCHEMAT KONDYGNACJI: PARTER