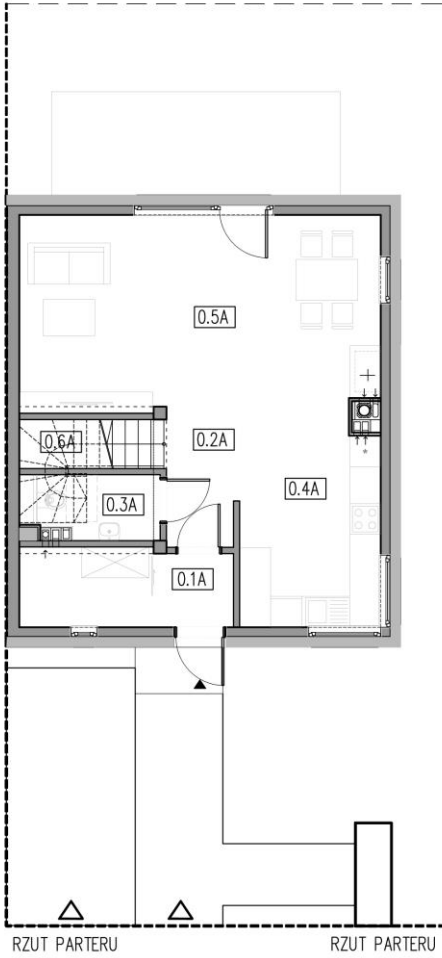


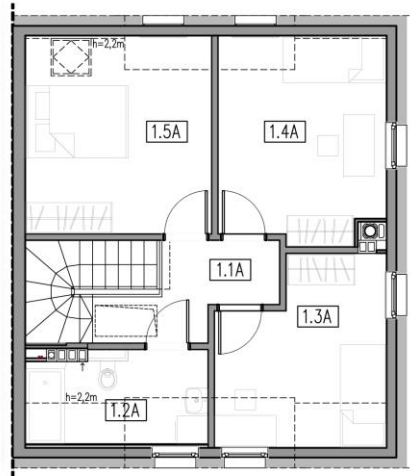
Powierzchnia użytkowa budynku ustalona zgodnie z rozporządzeniem nr 129/2011 z dnia 25 kwietnia 2012 r. w sprawie szczegółowego zakresu i formy projektu budowlanego. Gospodarki mieszkaniowej z dnia 25 kwietnia 2012 r. w sprawie szczegółowego zakresu i formy projektu budowlanego, przy czym przy wyliczeniu powierzchni użytkowej uwzględnia się m.in. pomieszczenia pod schodami, przynajmniej ich powierzchnię lub ich część o wysokości w świetle otwartej lub większej od 2,20 m (niezależnie od obliczeń w 100%, o wysokości równej lub większej od 1,40 m, lecz mniejszej od 2,20 m – w 20%, natomiast o wysokości mniejszej od 1,40 m pomija się całkowicie przy czym jednocześnie powierzchnia schodów nad tym pomieszczeniem, stanowiąca jego strop, zaliczana będzie do powierzchni użytkowej na piętrze.



RZUT PARTERU

TARAS ORAZ WSZYSTKIE ELEMENTY WYPOSAŻENIA MEBLARSKIEGO UŻYTE WYŁĄCZNIE NA PORZĘBY WIZUALIZACJI PORPONOWANYCH ARANŻACJI POMIESZCZEŃ

TYPA
ILOŚĆ = 1
POWIERZCHNIA UŻYTKOWA DOMU 100,46 m²
POWIERZCHNIA DZIAŁKI OKOŁO 469,00 m²
POWIERZCHNIA OGRODU OKOŁO 402,00 m²



RZUT PIĘTRA

ZESTAWIENIE POWIERZCHNI – SEGMENT A'

nr	pow. [m ²]
0.1A	6,11
0.2A	3,40
0.3A	2,90
0.4A	10,70
0.5A	26,93
0.6A	3,93
powierzchnia parteru:	
1.1A	4,91
1.2A	5,33
1.3A	10,10
1.4A	12,5
1.5A	13,65
powierzchnia piętra:	
	46,49
powierzchnia domu:	
	100,46

