



**UWAGA:**

1. Wszystkie powierzchnie pomieszczeń uwzględniają grubość wykończenia ścian
2. Wszystkie wymiary podano w stanie surowym
3. Karta katalogowa lokalu / mieszkania nie stanowi załącznika do umowy. Mogą wystąpić zmiany w projekcie wykonawczym
4. Przedstawiona aranżacja wnętrza ma charakter jedynie poglądowy (do indywidualnej aranżacji przez kupującego)



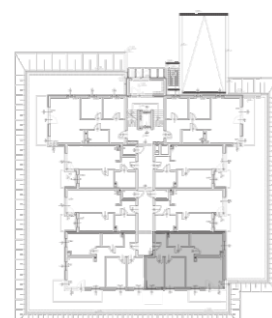
INWESTOR  
Inwestrupa PRO DOM sp. z o.o.  
ul. Szewska 10, 50-122 Wrocław

III ETAP

NR MIESZKANIA: **B6/4/0**

1.	Przedpokój	4,44 m <sup>2</sup>
2.	Pokój	8,98 m <sup>2</sup>
3.	Łazienka	4,14 m <sup>2</sup>
4.	Pokój	10,60 m <sup>2</sup>
5.	Salon z aneksem	19,41 m <sup>2</sup>
6.	Korytarz	4,37 m <sup>2</sup>
7.	Pokój	11,76 m <sup>2</sup>
8.	Taras zielony	117,57 m <sup>2</sup>

KONDYGNACJA: 0 PARTER  
NR MIESZKANIA: B6/4/0  
POWIERZCHNIA: 63,70 m<sup>2</sup>



ZESPÓŁ BUDYNKÓW MIESZKALNYCH WIELORODZINNYCH  
Z GARAŻAMI PODZIEMNYMI / ETAP III - BUD. B6  
przy ul. Opolskiej 130 we Wrocławiu

DATA: 02.2018

SCHEMAT KONDYGNACJI: 0 PARTER