

BUDYNEK:
A

KLATKA:
II

PIĘTRO:
4

KARTA MIESZKANIA:
30

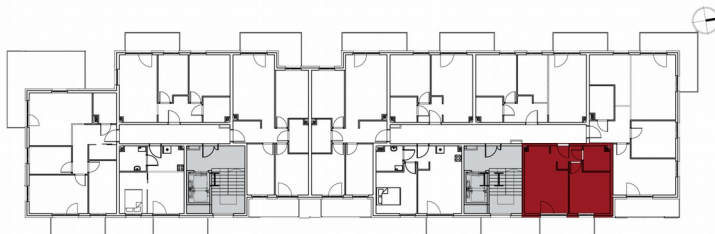


ZESTAWIENIE POWIERZCHNI LOKALU 30		
NR	NAZWA POMIESZCZENIA	POWIERZCHNIA
30.1	KORYTARZ	3,50m ²
30.2	SALON + KUCHNIA	16,86m ²
30.3	SYPIALNIA	11,19m ²
30.4	ŁAZIENKA	4,84m ²
SUMA		36,39m²
BALKON		6,02m ²

SKALA 1:100



RZUT BUDYNKU A - KLATKA II
4 PIĘTRO - LOKAL 30



ZAGOSPODAROWANIE
TERENU

