



**UWAGA:**

1. Wszystkie powierzchnie pomieszczeń uwzględniają grubość wykończenia ścian
2. Wszystkie wymiary podano w stanie surowym
3. Karta katalogowa lokalu / mieszkania nie stanowi załącznika do umowy. Mogą wystąpić zmiany w projekcie wykonawczym
4. Przedstawiona aranżacja wnętrza ma charakter jedynie poglądowy (do indywidualnej aranżacji przez kupującego)



INWESTOR  
Inwestgrupa PRO DOM sp. z o.o.  
ul. Szewska 10, 50-122 Wrocław

NR MIESZKANIA: **B3/16/1**

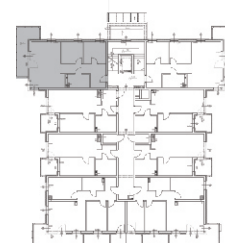
1.	Przedpokój	6,23 m <sup>2</sup>
2.	Pokój	8,12 m <sup>2</sup>
3.	Łazienka	4,73 m <sup>2</sup>
4.	Pokój	7,98 m <sup>2</sup>
5.	Salon z aneksem	24,07 m <sup>2</sup>
6.	Korytarz	4,74 m <sup>2</sup>
7.	Balkon	11,97 m <sup>2</sup>



**II ETAP**

ZESPÓŁ BUDYNKÓW MIESZKALNYCH WIELORODZINNYCH  
Z GARAŻAMI PODZIEMNYMI / ETAP I - BUD. B2  
przy ul. Opolskiej 130 we Wrocławiu

KONDYGNACJA: 1 PIĘTRO  
NR MIESZKANIA: B3/16/1  
POWIERZCHNIA: 55,87 m<sup>2</sup>



DATA: 03.2017

SCHEMAT KONDYGNACJI: 1 PIĘTRO