

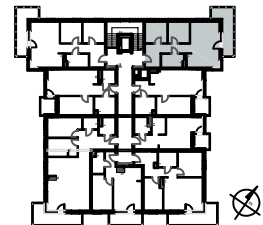
- UWAGA:**
1. Wszystkie powierzchnie pomieszczeń uwzględniają grubości wykończenia ścian
  2. Wszystkie wymiary podano w stanie surowym
  3. Karta katalogowa lokalu / mieszkania nie stanowi załącznika do umowy. Mogą wystąpić zmiany w projekcie wykonawczym.
  4. Przedstawiona aranżacja wnętrza ma charakter jedynie poglądowy (do indywidualnej aranżacji przez kupującego).

**INWESTOR**  
**INWESTGRUPA PRO DOM sp. z o.o.**  
UL. SZEWSKA 10, 50-122 Wrocław

NUMER MIESZKANIA: **B1/1/3**



|    |                 |                     |
|----|-----------------|---------------------|
| 1. | Przedpokój      | 11,03m <sup>2</sup> |
| 2. | Pokój           | 8,18m <sup>2</sup>  |
| 3. | Pokój           | 8,04m <sup>2</sup>  |
| 4. | Salon z aneksem | 23,87m <sup>2</sup> |
| 5. | Łazienka        | 5,03m <sup>2</sup>  |
|    | Balkon(y)       | 11,97m <sup>2</sup> |



ZESPÓŁ BUDYNKÓW MIESZKALNYCH WIELORODZINNYCH  
Z GARAŻAMI PODZIEMNYMI / ETAP I - BUD. B  
przy ul. Opolskiej 130 we Wrocławiu

KONDYGNACJA: 4  
NR MIESZKANIA: B1/1/3  
POWIERZCHNIA: 56,15 m<sup>2</sup>

DATA: 08.2015

**SCHEMAT KONDYGNACJI: 3 PIĘTRO**