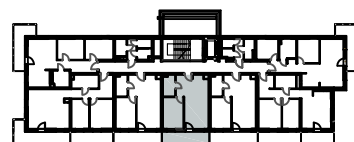


- UWAGA:**
1. Wszystkie powierzchnie pomieszczeń uwzględniają grubość wykończenia ścian
 2. Wszystkie wymiary podano w stanie surowym
 3. Karta katalogowa lokalu / mieszkania nie stanowi załącznika do umowy. Mogą wystąpić zmiany w projekcie wykonawczym.
 4. Przedstawiona aranżacja wnętrza ma charakter jedynie poglądowy (do indywidualnej aranżacji przez kupującego).

INWESTOR
INWESTGRUPA PRO DOM sp. z o.o.
UL. SZEWSKA 10, 50-122 Wrocław

NUMER MIESZKANIA: **A1/4/1**

1.	Przedpokój	4,49m ²
2.	Salon z aneksem	20,86m ²
3.	Pokój	11,37m ²
4.	Łazienka	4,34m ²
	Balkon(y)	9,45m ²



ZESPÓŁ BUDYNKÓW MIESZKALNYCH WIEŁORODZINNYCH
Z GARAŻAMI PODZIEMNYMI / ETAP I - BUD. A
przy ul. Opolskiej 130 we Wrocławiu

KONDYGNACJA: 2
NR MIESZKANIA: A1/4/1
POWIERZCHNIA: 41,06 m²

DATA: 08.2015

SCHEMAT KONDYGNACJI: 1 PIĘTRO