

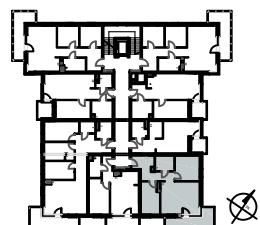
- UWAGA:**
1. Wszystkie powierzchnie pomieszczeń uwzględniają grubości wykończenia ścian
  2. Wszystkie wymiary podano w stanie surowym
  3. Karta katalogowa lokalu / mieszkania nie stanowi załącznika do umowy. Mogą wystąpić zmiany w projekcie wykonawczym.
  4. Przedstawiona aranżacja wnętrza ma charakter jedynie poglądowy (do indywidualnej aranżacji przez kupującego).

**INWESTOR**  
**INWESTGRUPA PRO DOM sp. z o.o.**  
UL. SZEWSKA 10, 50-122 Wrocław

**NUMER MIESZKANIA:** B1/4/2



1.	Przedpokój	11,14m <sup>2</sup>
2.	Łazienka	4,88m <sup>2</sup>
3.	Pokój	10,92m <sup>2</sup>
4.	Salon z aneksem	22,15m <sup>2</sup>
5.	Pokój	10,13m <sup>2</sup>
	Balkon(y)	11,73m <sup>2</sup>



**ZESPÓŁ BUDYNKÓW MIESZKALNYCH WIELORODZINNYCH  
Z GARAŻAMI PODZIEMNYMI / ETAP I - BUD. B**  
przy ul. Opolskiej 130 we Wrocławiu

**KONDYGNACJA:** 3  
**NR MIESZKANIA:** B1/4/2  
**POWIERZCHNIA:** 59,22 m<sup>2</sup>

DATA: 08.2015

**SCHEMAT KONDYGNACJI: 2 PIĘTRO**