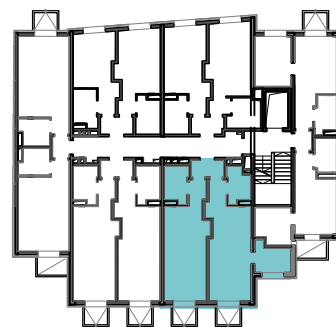
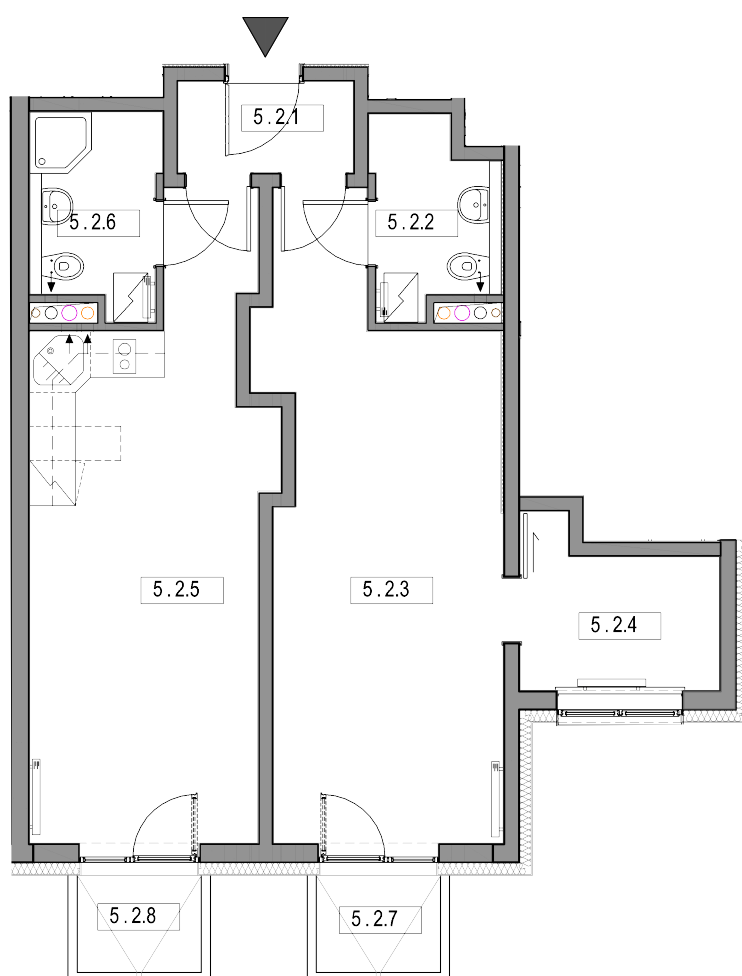




INWESTGRUPA INWESTGRUPA IG4 sp. z o.o., ul. Szewska 10, 50-122 Wrocław

ZEROMSKIEGO 51

NUMER MIESZKANIA	ILOŚĆ POKOI	KONDYGNACJA
5.2	3	VI



powierzchnia lokalu 64,67 m<sup>2</sup>

5.2.1	przedpokój	2,77 m <sup>2</sup>
5.2.2	wc	3,79 m <sup>2</sup>
5.2.3	pokój	22,60 m <sup>2</sup>
5.2.4	pokój	5,01 m <sup>2</sup>
5.2.5	pokój z aneksem kuchennym	22,54 m <sup>2</sup>
5.2.6	łazienka	4,29 m <sup>2</sup>
	powierzchnia przegród	3,67 m <sup>2</sup>
5.2.7	balkon	2,10 m <sup>2</sup>
5.2.8	balkon	2,10 m <sup>2</sup>

Uwaga: Prezentowane rzuty zostały załączone w celu przedstawienia układu funkcjonalnego i należy je traktować poglądowo

aswstudioprojektowemaciejhawrylak



Władysława Jagiełły 3/22, 50-201 Wrocław, tel./fax. +48 726 864 649  
NIP 898-118-54-56, REGON 932706945

