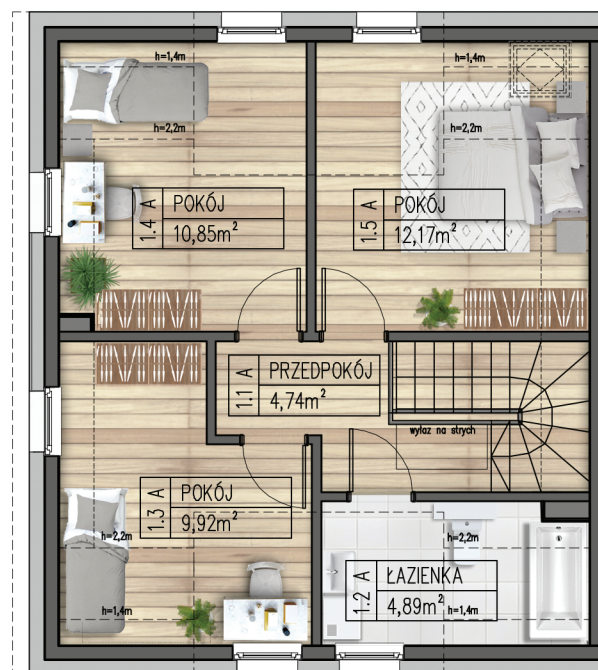


# KARTA LOKALU 19A



## ZESTAWIENIE POWIERZCHNI

nr		pow. [m <sup>2</sup> ]
0.1A	wiatrołap	6,11
0.2A	hol	3,43
0.3A	wc	2,52
0.4A	kuchnia	10,88
0.5A	salon	27,21
0.6A	schody	3,94
pow. parteru:		54,09
1.1A	przedpokój	4,74
1.2A	łazienka	4,89
1.3A	pokój	9,92
1.4A	pokój	10,85
1.5A	pokój	12,17
pow. piętra:		42,57
pow. lokalu		96,66
pow. pod ściankami działowymi		2,57
pow. lokalu z pow. pod ściankami działowymi		99,23
powierzchnia działki		277,63
powierzchnia podjazdu		41,33
powierzchnia ogródka		170,25



PREZENTOWANE RYSUNKI ZOSTAŁY ZAŁĄCZONE W CELU PRZEDSTAWIENIA ROZKŁADU POMIESZCZEŃ I NALEŻY TRAKTOWAĆ JE POGŁĄDOWO.

OSTATECZNE POWIERZCHNIE OKREŚLONE PODCZAS POMIARÓW POWYKONAWCZYCH MOGĄ RÓŻNIĆ SIĘ OD PODANYCH. ZMIANA POWIERZCHNI ZOSTANIE DOKONANA NA WARUNKACH OKREŚLONYCH W UMOWIE DEWELOPERSKIEJ.

POWIERZCHNIA UŻYTKOWA BUDYNKU USTALONA ZOSTANIE PRZY UWZGLĘDNIENIU NORMY PN-ISO 9836:1997 ORAZ ROZPORZĄDZENIA MINISTRA TRANSPORTU, BUDOWNICTWA I GOSPODARKI MORSKIEJ Z DNIA 25 KWIEŚNIA 2012 R. W SPRAWIE SZCZEGÓŁOWEGO ZAKRESU I FORMY PROJEKTU BUDOWLANEGO, PRZY CZYM PRZY WYLICZANIU POWIERZCHNI UŻYTKOWEJ UWZGLĘDNIĄ SIĘ M.IN. POMIESZCZENIA POD SCHODAMI, PRZYJMUJĄC ICH POWIERZCHNIE JAK DLA POMIESZCZEŃ, O KTÓRYCH MOWA W §11 UST. 2, PKT 2) LIT. B) WYŻEJ OPISANEGO ROZPORZĄDZENIA T.J. POWIERZCHNIE POMIESZCZEŃ LUB ICH CZĘŚCI O WYSOKOŚCI W ŚWIETLE RÓWNEJ LUB WIĘKSZEJ OD 2,20 M NALEŻY ZALICZAĆ DO OBLICZEŃ W 100%, O WYSOKOŚCI RÓWNEJ LUB WIĘKSZEJ OD 1,40 M, LECZ MNIJSZEJ OD 2,20 M – W 50%, NATOMIAST O WYSOKOŚCI MNIJSZEJ OD 1,40 M POMIĄJA SIĘ CAŁKOWICIE.